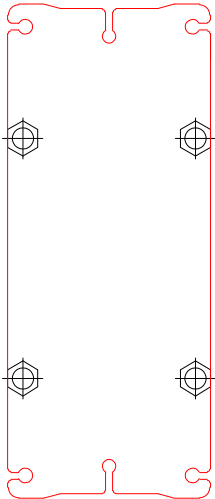
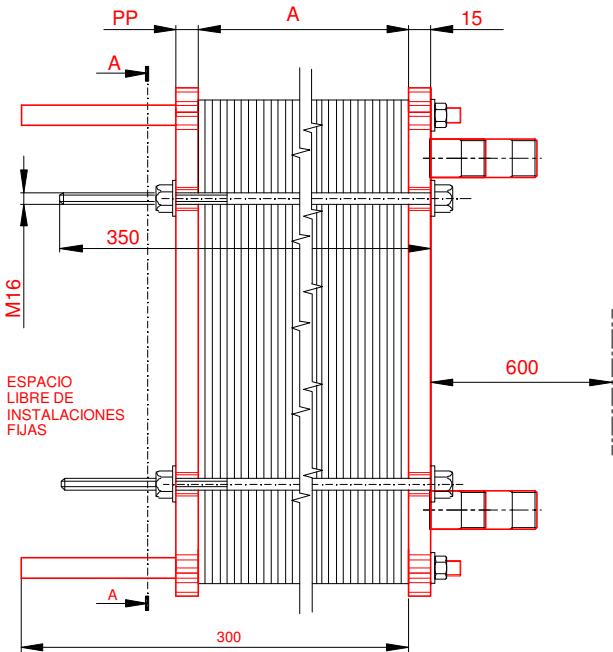
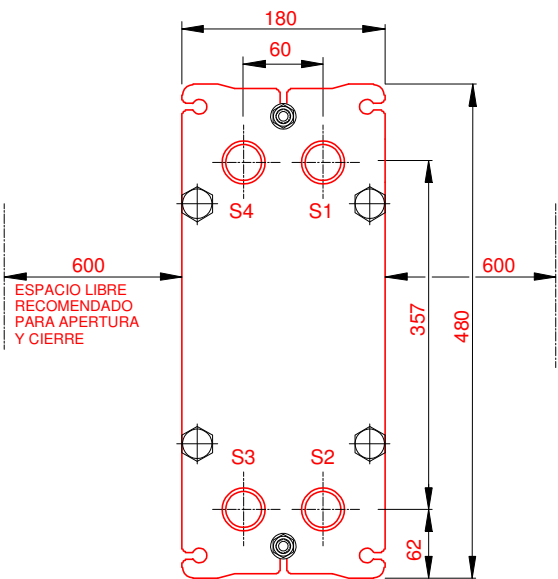


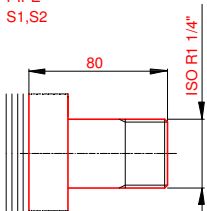
PLACA PRESION  
(MOVIBLE)  
SECTION A-A  
PP=15



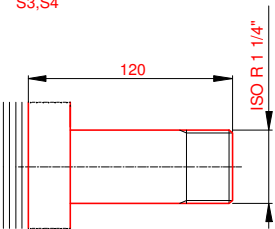
PLACA DE BASTIDOR  
(FIJO)



SS  
PIPE  
S1,S2



TI  
PIPE  
S3,S4



NOTAS:

LADO 1	LADO 2
PRESION PRUEBA 13 bar	13 bar
PRESION DISEÑO 10 bar	10 bar
TEMP. MAXIMA 50 °C	35 °C
TEMP. MIN. 0 °C	0 °C

PESO CON AGUA 31 kg

JUNTA NBRB Clip-on

MAT. DE PLACAS TI

ESPESOR PLACAS 0.60 mm

CAPACIDAD CALORIFICA 150 kW

DIMENSIONES EN MILÍMETROS

Do not use this drawing for foundation bolting or piping layout.

LADO	FLUIDO	F.D.G.	ENTRADA	TEMP.	SALIDA	TEMP.	CAUDAL	PERDIDA-CARGA	
1	Water	2	S1	50.0 °C	S2	40.0 °C	13.1 m³/h	48.96 kPa	
2	Water	2	S3	15.0 °C	S4	32.0 °C	7.6 m³/h	18.80 kPa	

LARGO 405  
ANCHO 180  
ALTO 480

ORDEN INTERNA

CANERIA

DIBUJO

150kW

AGENTE / REF.

CLIENTE / REF.

REALIZADO

INTERCAMBIADOR DE CALOR DE PLACAS

M3-FG

PED

FECHA

2016-09-28

REV.

0

PISCI Bomba 50-40°C HVAC

2016-09-28

REV.

0