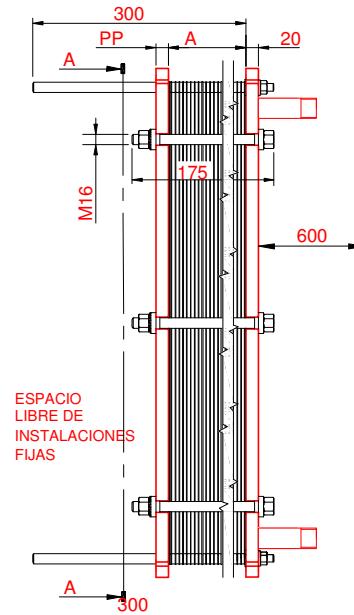
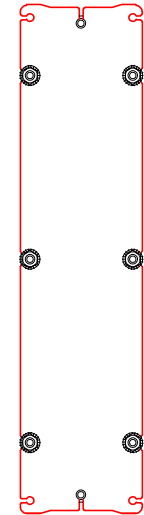


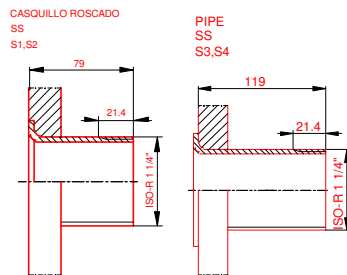
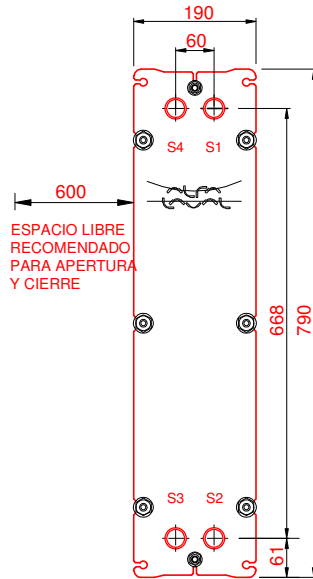
### PLACA PRESION

(MOVIBLE)  
SECTION A-A  
PP = 20



### PLACA DE BASTIDOR

(FIJO)



NOTAS:  
 PRESION PRUEBA 6,5 bar LADO 1 LADO 2  
 PRESION DISEÑO 5 bar 5 bar  
 TEMP. MAXIMA 80 °C 70 °C  
 TEMP. MIN. 0 °C 0 °C

PESO CON AGUA 62 kg  
 JUNTA NBRP Clip-on  
 MAT. DE PLACAS ALLOY 316  
 ESPESOR PLACAS 0,40 mm

CAPACIDAD CALORIFICA 120 kW

DIMENSIONES EN MILÍMETROS

Do not use this drawing for foundation bolting or piping layout.

LARGO 420  
 ANCHO 190  
 ALTO 790

LADO	FLUIDO	F.D.G.	ENTRADA	TEMP.	SALIDA	TEMP.	CAUDAL	PERDIDA-CARGA
1	Water	2	S1	80.0 °C	S2	60.0 °C	5.3 m³/h	27.65 kPa
2	Water	2	S3	50.0 °C	S4	70.0 °C	5.2 m³/h	28.27 kPa

ORDEN INTERNA	CANERIA	DIBUJO
		120 kW
AGENTE / REF.		
CLIENTE / REF.		
REALIZADO	CAT. RIESGO	
	0	

INTERCAMBIADOR DE CALOR DE PLACAS

# TL3-BFG

PED

RAD caldera 80-60°C HVAC

FECHA 2016-09-28

REV. Nº 0