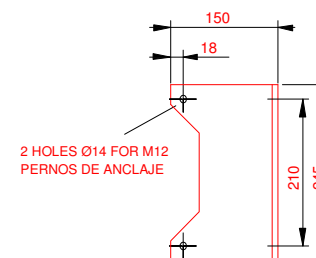
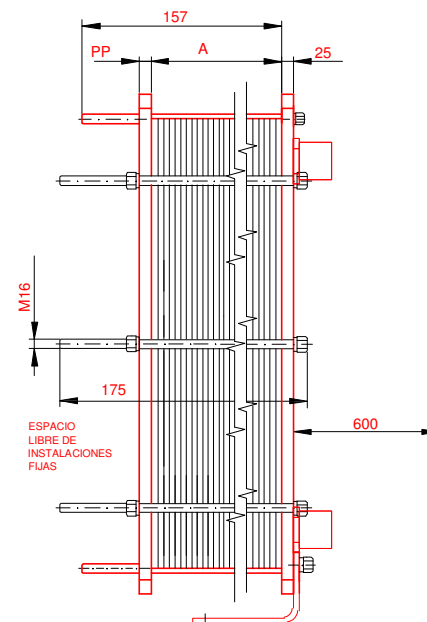
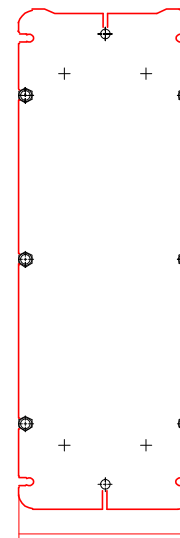
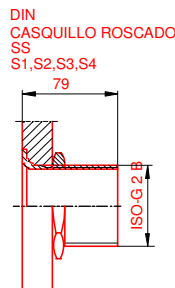
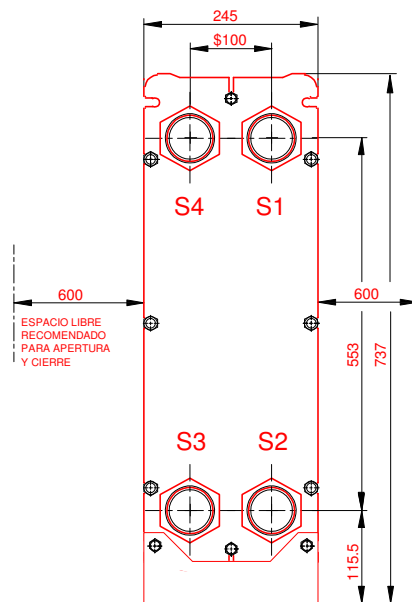


PLACA PRESION
(MOVIBLE)
SECTION A-A
PP = 20



PLACA DE BASTIDOR
(FIJO)



NOTAS:
PRESION PRUEBA 6,5 bar
PRESIÓN DISEÑO 5 bar
TEMP. MAXIMA 55 °C
TEMP. MIN. 0 °C

LADO 1 LADO 2
JUNTA MAT. DE PLACAS
NBPR Clip-on ALLOY 316
ESPESOR PLACAS 0.50 mm

PESO CON AGUA 79 kg

CAPACIDAD CALORIFICA 140 kW

DIMENSIONES EN MILÍMETROS

Do not use this drawing for foundation bolting or piping layout.

LARGO 254
ANCHO 245
ALTO 737

LADO	FLUIDO	F.D.G.	ENTRADA	TEMP.	SALIDA	TEMP.	CAUDAL	PERDIDA-CARGA
1	30.0% Prop.glycol	2	S1	55.0 °C	S2	45.0 °C	12.7 m³/h	33.95 kPa
2	Water	2	S3	15.0 °C	S4	32.0 °C	7.1 m³/h	13.28 kPa

INTERCAMBIADOR DE CALOR DE PLACAS

T5-MFG

PED

PISCI Solar 55-45°C HVAC 31

ORDEN INTERNA	CANERIA	DIBUJO
AGENTE / REF.		140 kW
CLIENTE / REF.		
REALIZADO		CAT. RIESGO 0