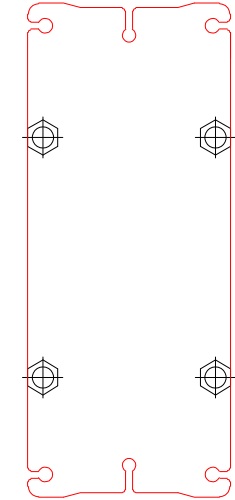
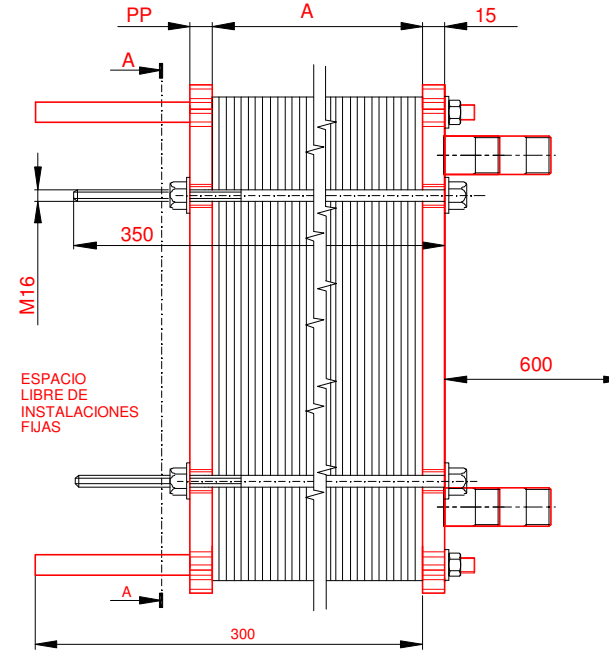
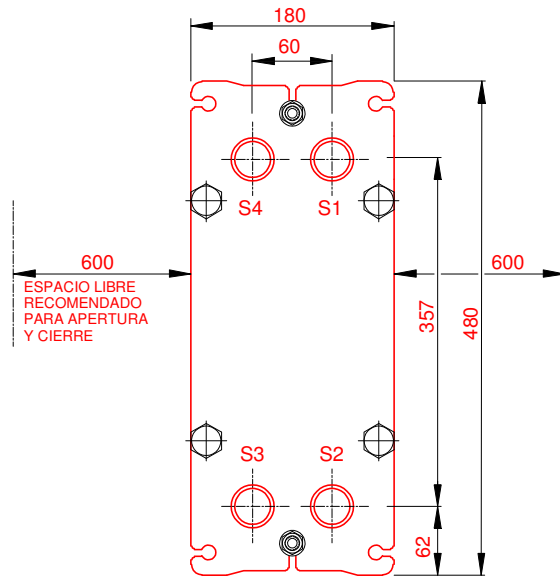


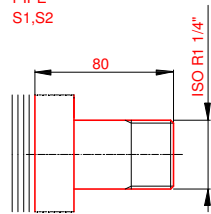
PLACA PRESION
(MOVIBLE)
SECTION A-A
PP=15



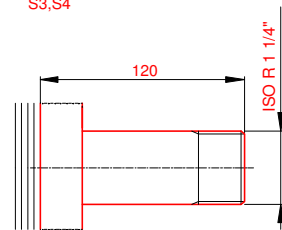
PLACA DE BASTIDOR
(FIJO)



SS
PIPE
S1,S2



SS
PIPE
S3,S4



NOTAS:
LADO 1 LADO 2
PRESION PRUEBA 6,5 bar 6,5 bar
PRESION DISEÑO 5 bar 5 bar
TEMP. MAXIMA 55 °C 35 °C
TEMP. MIN. 0 °C 0 °C

JUNTA NBRP Clip-on
MAT. DE PLACAS ALLOY 316
ESPESOR PLACAS 0.50 mm

CAPACIDAD CALORIFICA 120 kW

PESO CON AGUA 33 kg

INTERCAMBIADOR DE CALOR DE PLACAS

CANERIA

DIBUJO 120 kW

AGENTE / REF.

CLIENTE / REF.

REALIZADO

DIMENSIONES EN MILÍMETROS

Do not use this drawing for foundation bolting or piping layout.

LARGO 405
ANCHO 180
ALTO 480

LADO	FLUIDO	F.D.G.	ENTRADA	TEMP.	SALIDA	TEMP.	CAUDAL	PERDIDA-CARGA
1	30.0% Prop.glycol	2	S1	55.0 °C	S2	45.0 °C	10.9 m³/h	35.88 kPa
2	Water	2	S3	15.0 °C	S4	32.0 °C	6.1 m³/h	12.18 kPa

M3-FG
PED

PISCI Solar 55-45°C HVAC 31
FECHA 2016-09-28
REV. 0

