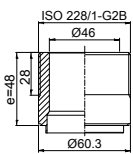
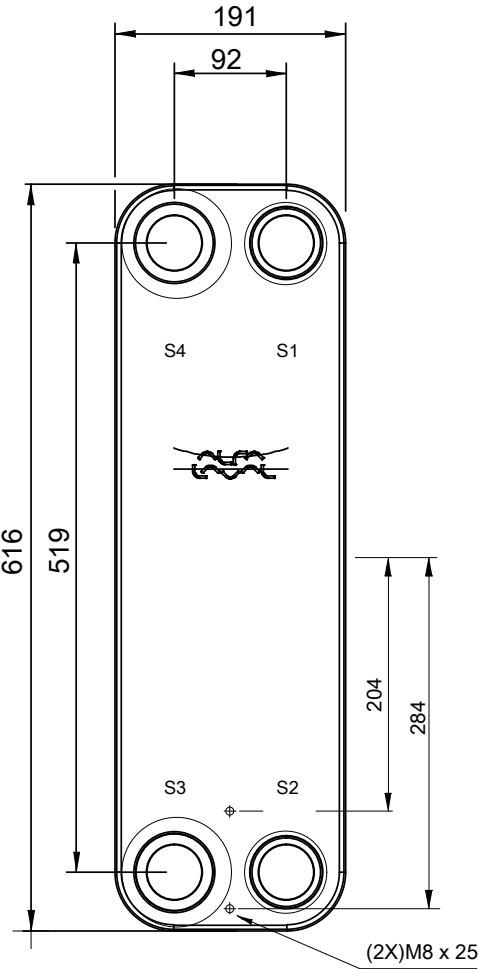
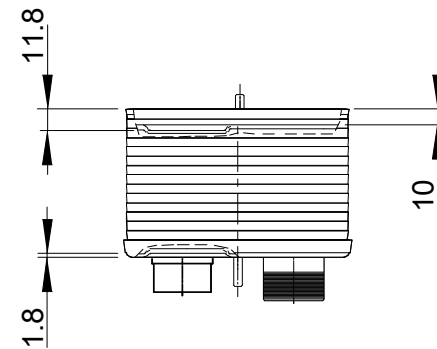
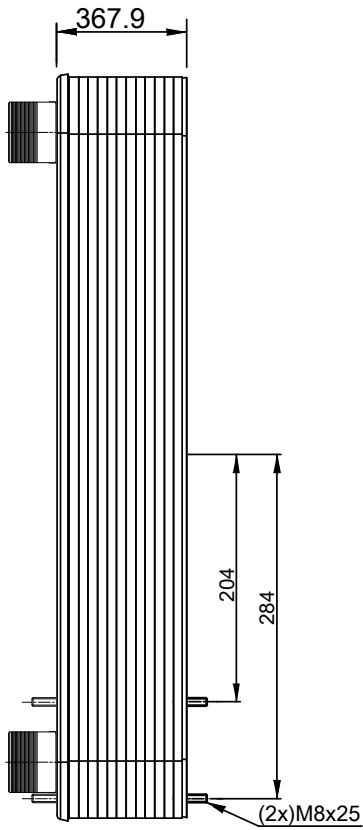
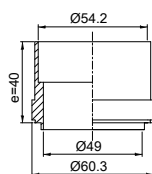


Beachten Sie, dass alle spezifischen Kundenanforderungen erst durch Alfa Laval verifiziert werden müssen.

B 23
ALLOY 316
S1, S2



D 21
ALLOY 316
S3, S4



T1 T2 T3 T4 auf der Rückseite
korrespondiert mit S1 S2 S3 S4 auf der Frontseite

ÜBERTRAGUNGSFLÄCHE m²
LEERGEWICHT 65.4 kg
BETRIEBSGEWICHT kg
PLATTENWERKSTOFF ALLOY 316

SCHALTUNG 1*84H/1*85H

ALLE ABMESSUNGEN IN mm

SEITE	MEDIEN	EINTRITT TEMP. °C	AUSTRITT S2 S4	TEMP. °C	MASSENSTROM kg/h	DRUCKVERLUST kPa	INHALT 15.3 dm ³
1	Water	S1	S2	°C	kg/h	kPa	15.3 dm ³
2	Water	S3	S4	°C	kg/h	kPa	15.1 dm ³

Druckbehälterverordnung

PED

CB112-170H (3287155107)

www.alfalaval.com

KUNDE / BETR.

FIRMA / REF.

Brocks Kälte Konzept GmbH
Rönne

LÄNGE 435 mm
BREITE 191 mm
HÖHE 616 mm



12.12.2018
REV 0