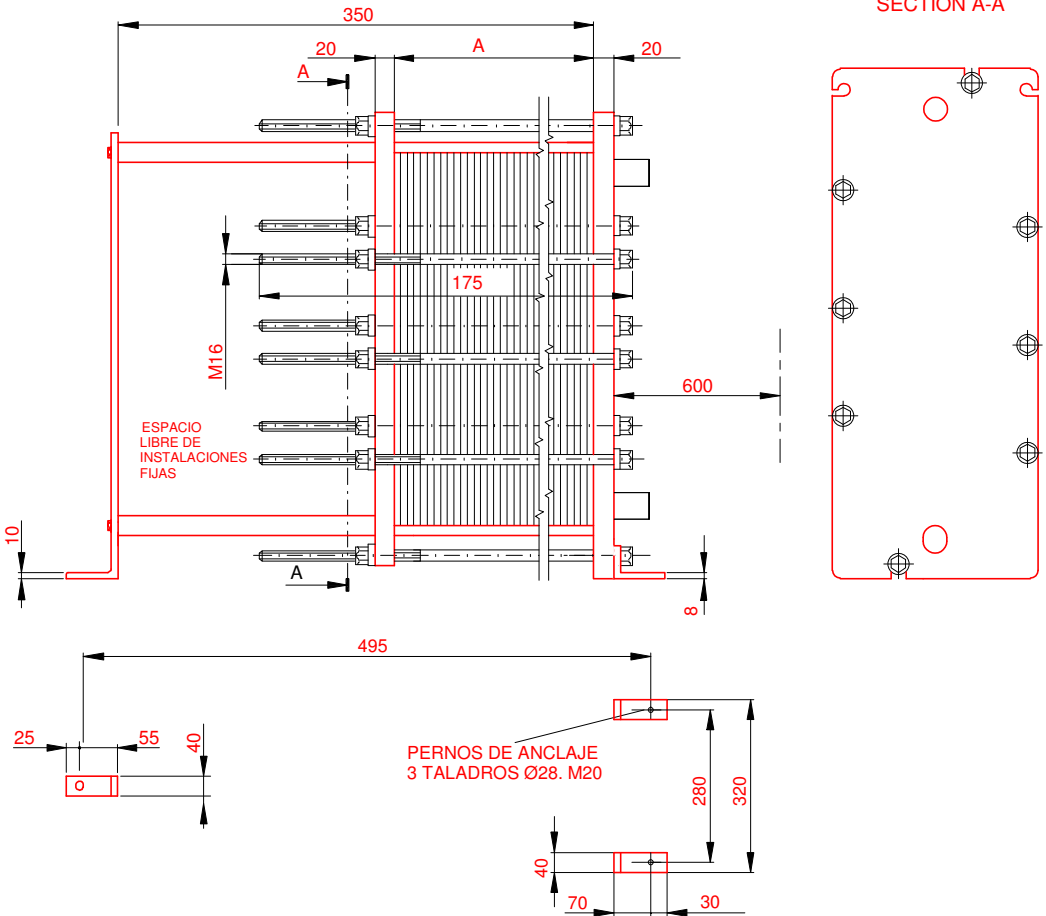
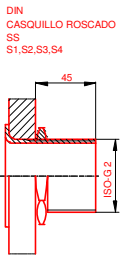
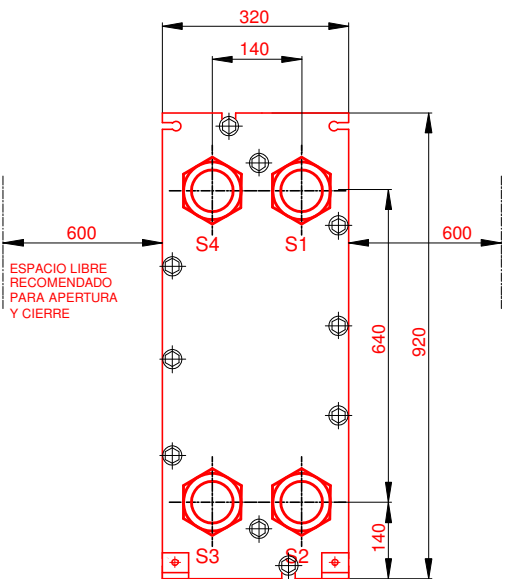


PLACA PRESION
(MOVIBLE)
SECTION A-A



PLACA DE BASTIDOR
(FIJO)



NOTAS:
PRESION PRUEBA 6,5 bar
PRESIÓN DISEÑO 5 bar
TEMP. MAXIMA 80 °C
TEMP. MIN. 0 °C

JUNTA NBRB Clip-on
MAT. DE PLACAS ALLOY 316
ESPESOR PLACAS 0.50 mm

PESO CON AGUA 103 kg

CAPACIDAD CALORIFICA 300 kW

DIMENSIONES EN MILÍMETROS

Do not use this drawing for foundation bolting or piping layout.

LADO	FLUIDO	F.D.G.	ENTRADA	TEMP.	SALIDA	TEMP.	CAUDAL	PERDIDA-CARGA	
1	Water	2	S1	80.0 °C	S2	60.0 °C	13.3 m³/h	37.29 kPa	
2	Water	2	S3	15.0 °C	S4	32.0 °C	15.2 m³/h	38.76 kPa	

LARGO 550
ANCHO 320
ALTO 920

ORDEN INTERNA	CANERIA	DIBUJO	300kW
AGENTE / REF.			
CLIENTE / REF.			
REALIZADO	CAT. RIESGO	0	
INTERCAMBIADOR DE CALOR DE PLACAS			
M6-MFM			
FECHA	2016-09-28	REV.	0
PISCI caldera 80-60°C HVAC			