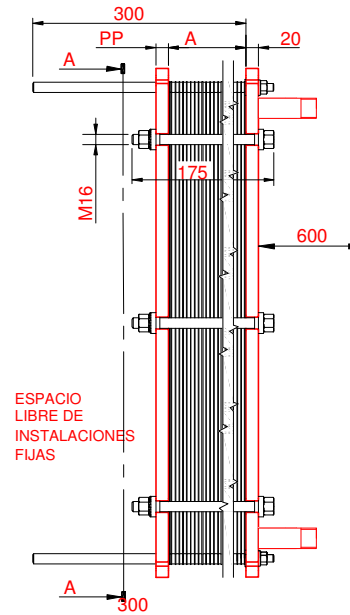
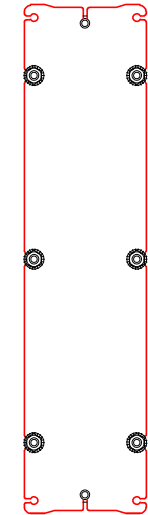


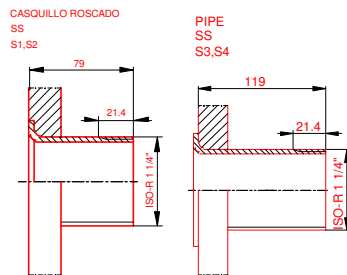
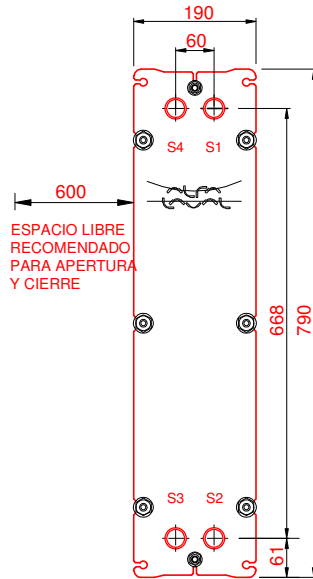
### PLACA PRESION

(MOVIBLE)  
SECTION A-A  
PP = 20



### PLACA DE BASTIDOR

(FIJO)



NOTAS:

LADO 1	LADO 2
PRESION PRUEBA 6,5 bar	PRESION DISEÑO 5 bar
TEMP. MAXIMA 80 °C	TEMP. MIN. 0 °C
JUNTA NBRP Clip-on	
MAT. DE PLACAS ALLOY 316	
ESPESOR PLACAS 0,40 mm	

PESO CON AGUA 59 kg

CAPACIDAD CALORIFICA 80 kW

DIMENSIONES EN MILÍMETROS

Do not use this drawing for foundation bolting or piping layout.

LARGO	420
ANCHO	190
ALTO	790

LADO	FLUIDO	F.D.G.	ENTRADA	TEMP.	SALIDA	TEMP.	CAUDAL	PERDIDA-CARGA
1	Water	2	S1	80.0 °C	S2	60.0 °C	3.5 m³/h	26.29 kPa
2	Water	2	S3	50.0 °C	S4	70.0 °C	3.5 m³/h	21.96 kPa

ORDEN INTERNA	CANERIA	DIBUJO
		80 kW
AGENTE / REF.		
CLIENTE / REF.		
REALIZADO	CAT. RIESGO	
	0	

INTERCAMBIADOR DE CALOR DE PLACAS

# TL3-BFG

PED

RAD caldera 80-60°C HVAC

FECHA  
2016-09-28

REV.  
0