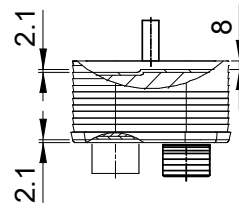
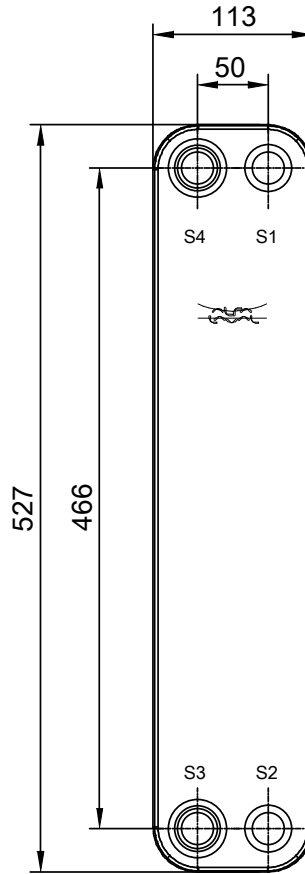
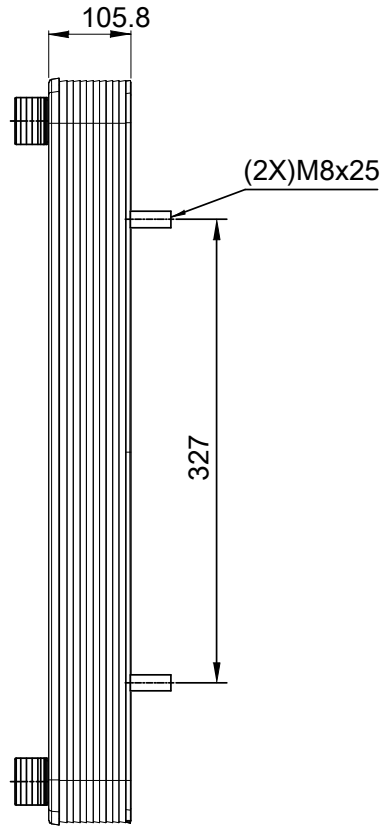
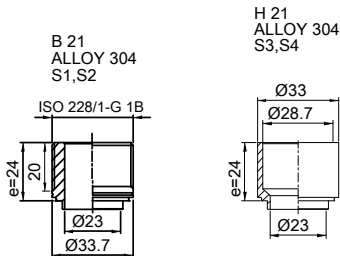


Beachten Sie, dass alle spezifischen Kundenanforderungen erst durch Alfa Laval verifiziert werden müssen.



Gestellplatte ist um 2,1 mm vertieft
at connections S3 and S4 if holed.
Druckplatte ist um 2,1 mm vertieft
at connections T3 and T4 if holed.

T1 T2 T3 T4 auf der Rückseite
korrespondiert mit S1 S2 S3 S4 auf der Frontseite

ÜBERTRAGUNGSFLÄCHE m²
LEERGEWICHT 9.3 kg
BETRIEBSGEWICHT kg
PLATTENWERKSTOFF ALLOY 316
SCHALTUNG 1*19H/1*20H

ALLE ABMESSUNGEN IN mm

SEITE	MEDIEN	EINTRITT TEMP. °C	AUSTRITT TEMP. °C	MASSENSTROM kg/h	DRUCKVERLUST kPa	INHALT dm ³
1	Water	S1	S2	kg/h	kPa	2.1 dm ³
2	Water	S3	S4	kg/h	kPa	2.0 dm ³

Druckbehälterverordnung PED
CBH60-40H-F (3287094504)

www.alfalaval.com

KUNDE / BETR.

FIRMA / REF.

Brocks Kälte Konzept GmbH
Rönne

LÄNGE 147 mm
BREITE 113 mm
HÖHE 527 mm



12.12.2018
REV 0