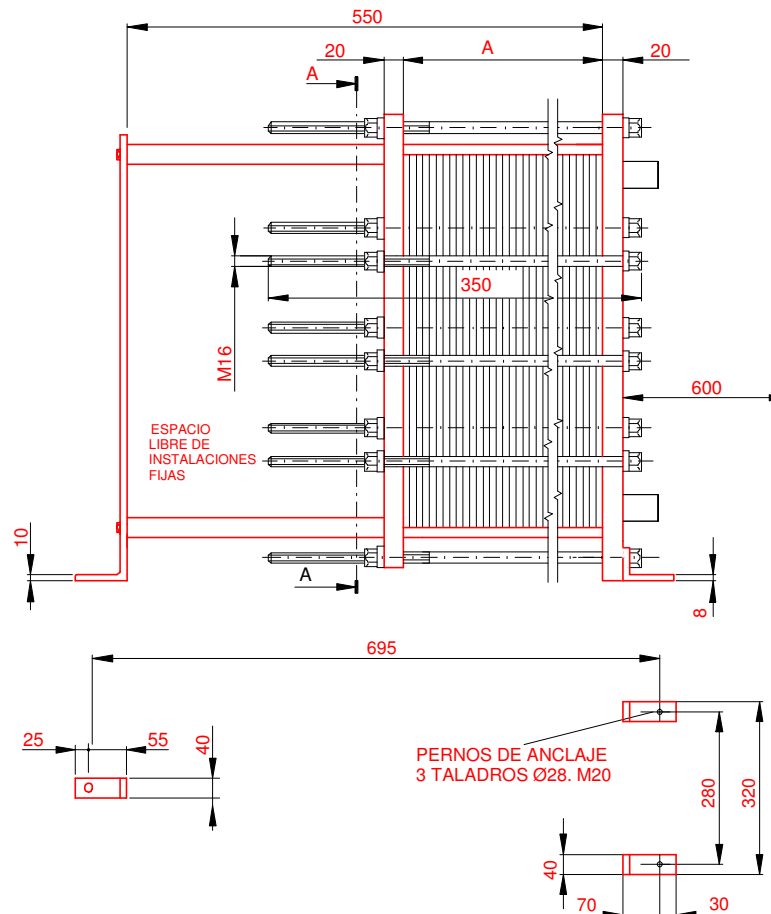
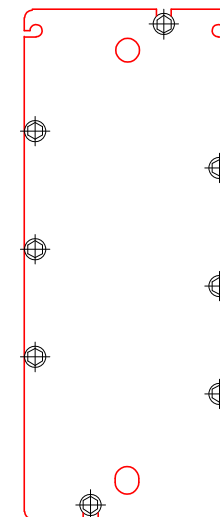
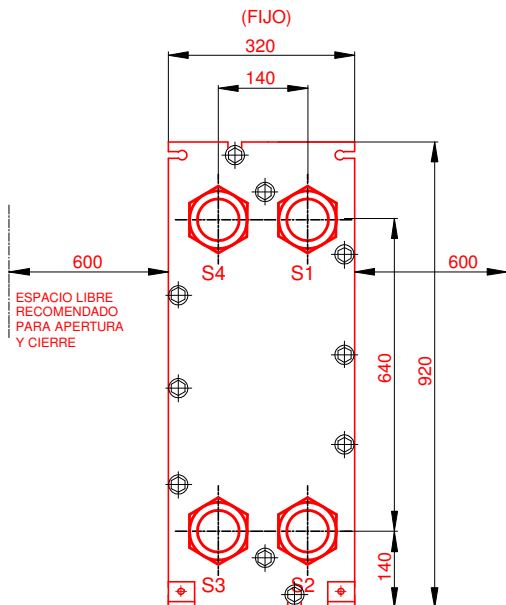


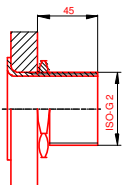
PLACA PRESION
(MOVIBLE)
SECTION A-A



PLACA DE BASTIDOR



DIN
CASQUILLO ROSCADO
SS
S1,S2,S3,S4



NOTAS:
PRESION PRUEBA 6,5 bar
PRESION DISEÑO 5 bar
TEMP. MAXIMA 85 °C
TEMP. MIN. 0 °C

LADO 1 LADO 2
LADO 1 6,5 bar LADO 2 6,5 bar
PRESION PRUEBA 5 bar PRESION DISEÑO 5 bar
TEMP. MAXIMA 85 °C TEMP. MAXIMA 70 °C
TEMP. MIN. 0 °C TEMP. MIN. 0 °C

PESO CON AGUA 128 kg

CAPACIDAD CALORIFICA 700 kW

ORDEN INTERNA	CANERIA	DIBUJO
		700 kW
AGENTE / REF.		
CLIENTE / REF.		
REALIZADO	CAT. RIESGO	
	0	

INTERCAMBIADOR DE CALOR DE PLACAS

M6-FM

PED

RAD caldera 85-65°C HVAC

FECHA 2016-09-28

REV. 0

LARGO	750
ANCHO	320
ALTO	920

DIMENSIONES EN MILÍMETROS

Do not use this drawing for foundation bolting or piping layout.

LADO	FLUIDO	F.D.G.	ENTRADA	TEMP.	SALIDA	TEMP.	CAUDAL	PERDIDA-CARGA
1	Water	2	S1	85.0 °C	S2	65.0 °C	31.1 m³/h	43.12 kPa
2	Water	2	S3	50.0 °C	S4	70.0 °C	30.6 m³/h	40.46 kPa