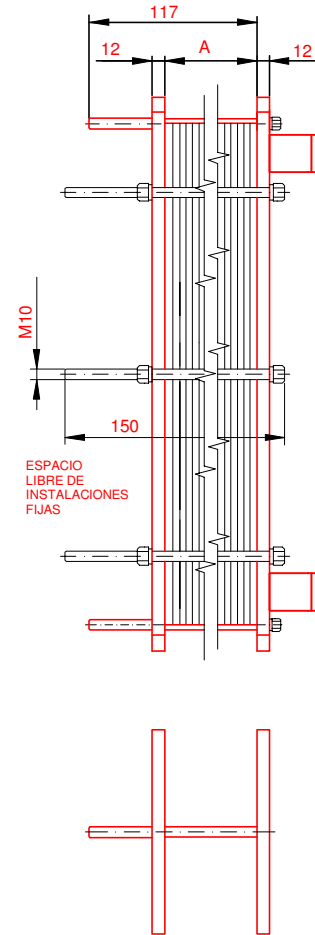
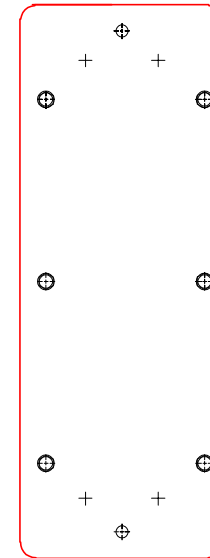
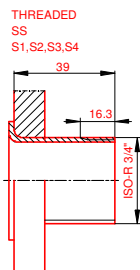
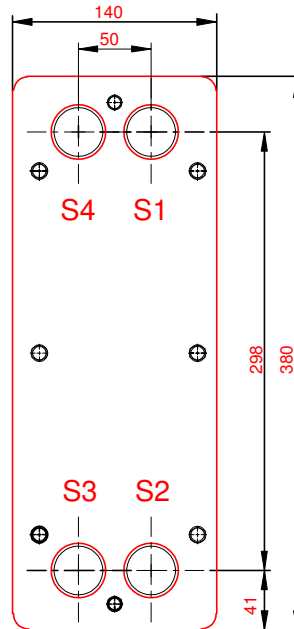


**PLACA PRESION**  
(MOVIBLE)  
SECTION A-A



**PLACA DE BASTIDOR**  
(FIJO)



NOTAS:

LADO 1	LADO 2	JUNTA	NBRP Clip-on
6,5 bar	6,5 bar	MAT. DE PLACAS	ALLOY 316
5 bar	5 bar	ESPESOR PLACAS	0,50 mm
TEMP. MAXIMA	45 °C		
TEMP. MIN.	0 °C		

PESO CON AGUA 18 kg

CAPACIDAD CALORIFICA 10 kW

DIMENSIONES EN MILÍMETROS

Do not use this drawing for foundation bolting or piping layout.

LARGO	165
ANCHO	140
ALTO	380

ORDEN INTERNA	CANERIA	DIBUJO	10 kW
<b>INTERCAMBIADOR DE CALOR DE PLACAS</b>			
AGENTE / REF.			
CLIENTE / REF.			
REALIZADO	CAT. RIESGO	N/A	
<b>ALS T2-BFG</b>			
FECHA	ACS bomba 50-40 °C HVAC		
2016-09-28	REV.	0	

LADO	FLUIDO	F.D.G.	ENTRADA	TEMP.	SALIDA	TEMP.	CAUDAL	PERDIDA-CARGA
1	Water		S1	50.0 °C	S2	40.0 °C	0.9 m³/h	8.759 kPa
2	Water		S3	15.0 °C	S4	45.0 °C	0.3 m³/h	1.711 kPa