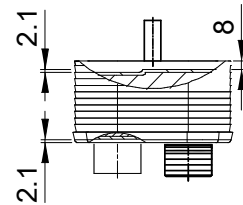
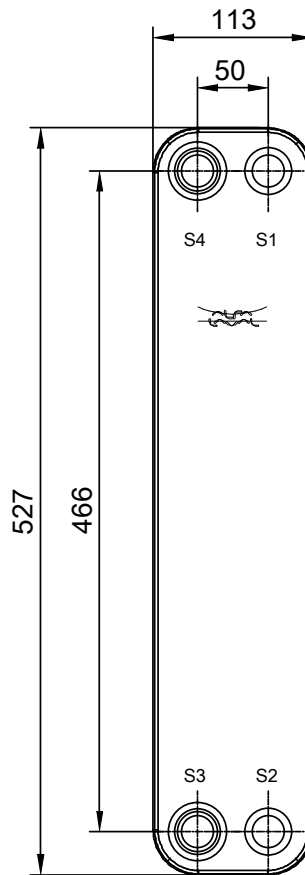
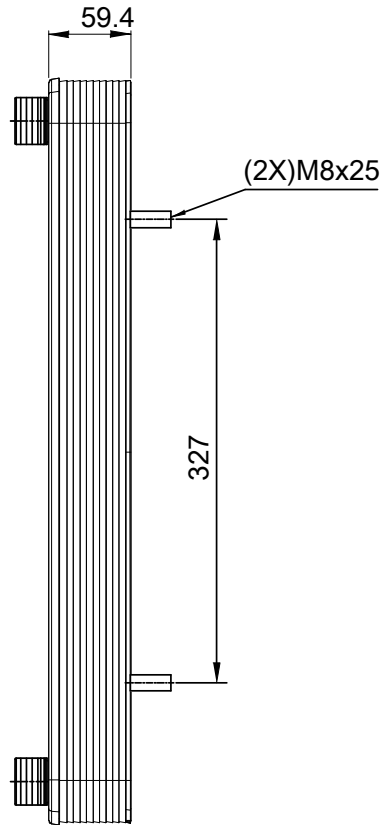
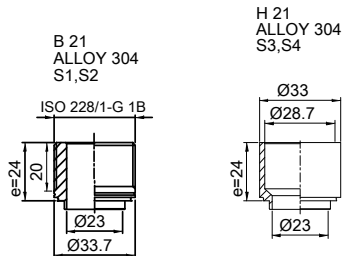


Beachten Sie, dass alle spezifischen Kundenanforderungen erst durch Alfa Laval verifiziert werden müssen.



ÜBERTRAGUNGSFLÄCHE m<sup>2</sup>  
LEERGEWICHT 5.8 kg  
BETRIEBSGEWICHT kg  
PLATTENWERKSTOFF ALLOY 316  
SCHALTUNG 1\*9H/1\*10H

Gestellplatte ist um 2,1 mm vertieft  
at connections S3 and S4 if holed.  
Druckplatte ist um 2,1 mm vertieft  
at connections T3 and T4 if holed.

T1 T2 T3 T4 auf der Rückseite  
korrespondiert mit S1 S2 S3 S4 auf der Frontseite

ALLE ABMESSUNGEN IN mm

SEITE	MEDIEN	EINTRITT	TEMP.	AUSTRITT	TEMP.	MASSENSTROM	DRUCKVERLUST	INHALT
1	Water	S1	°C	S2	°C	kg/h	kPa	1.0 dm <sup>3</sup>
2	Water	S3	°C	S4	°C	kg/h	kPa	0.9 dm <sup>3</sup>



Druckbehälterverordnung PED  
CBH60-20H-F (3287094503)

www.alfalaval.com

KUNDE / BETR.

FIRMA / REF.  
Brocks Kälte Konzept GmbH  
Rönne

LÄNGE 100 mm  
BREITE 113 mm  
HÖHE 527 mm



12.12.2018  
REV 0