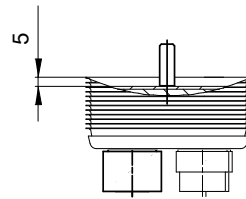
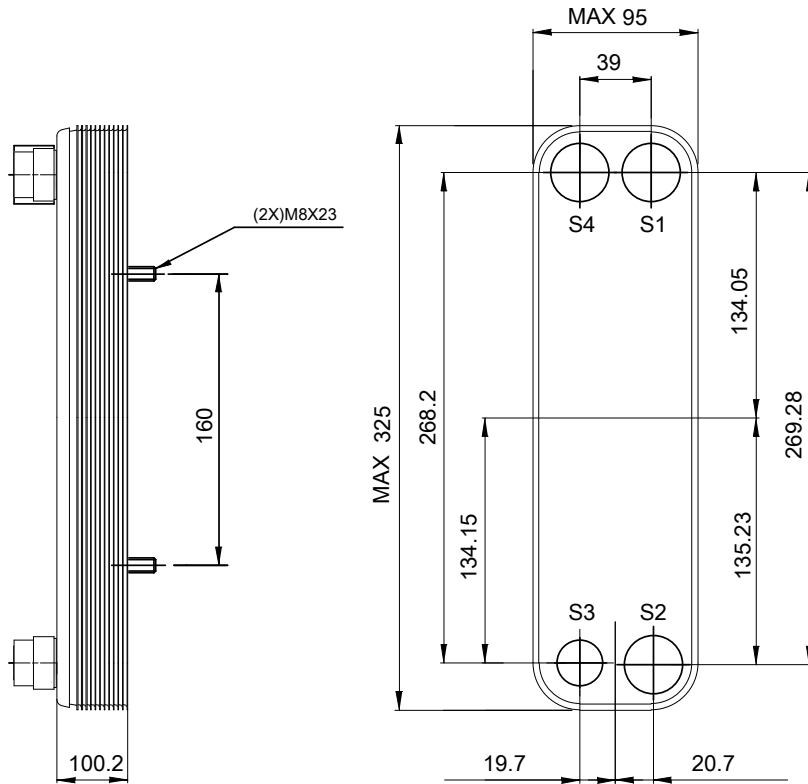
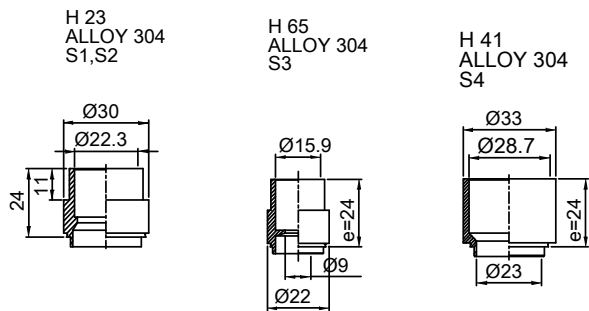


Beachten Sie, dass alle spezifischen Kundenanforderungen erst durch Alfa Laval verifiziert werden müssen.



Gestellplatte ist um 1,2 mm am Anschluss S4 vertieft  
 Pressureplate is depressed 1.2 mm / even number of channel  
 plates at connections T4 / uneven number of channel plates at  
 connections T1.  
 T1 T2 T3 T4 auf der Rückseite  
 korrespondiert mit S1 S2 S3 S4 auf der Frontseite

ÜBERTRAGUNGSFLÄCHE m<sup>2</sup>  
 LEERGEWICHT 6.3 kg  
 BETRIEBSGEWICHT kg  
 PLATTENWERKSTOFF ALLOY 316  
 SCHALTUNG 1\*29H/1\*30H

ALLE ABMESSUNGEN IN mm

SEITE	MEDIEN	EINTRITT TEMP. °C	AUSTRITT TEMP. °C	MASSENSTROM kg/h	DRUCKVERLUST kPa	INHALT 0.8 dm <sup>3</sup>
1	Water	S1	S2	kg/h	kPa	0.8 dm <sup>3</sup>
2	R134a	S3	S4	kg/h	kPa	0.8 dm <sup>3</sup>

Druckbehälterverordnung PED

ACH-30EQ-60H-F (3288154175)

www.alfalaval.com

KUNDE / BETR.

LÄNGE 143 mm  
 BREITE 95 mm  
 HÖHE 325 mm

FIRMA / REF.

Brocks Kälte Konzept GmbH  
 Rönne

12.12.2018  
 REV 0