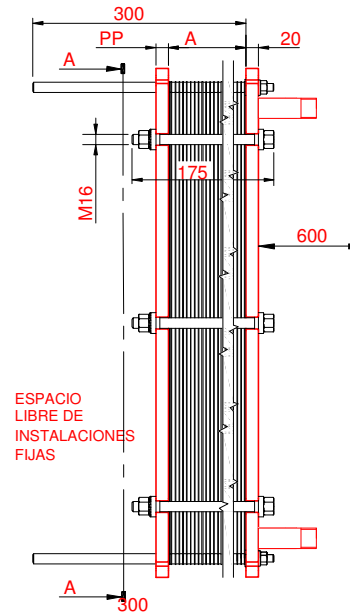
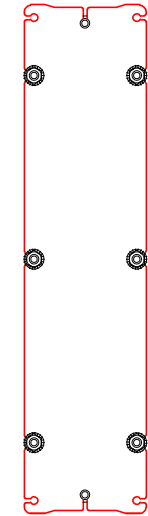


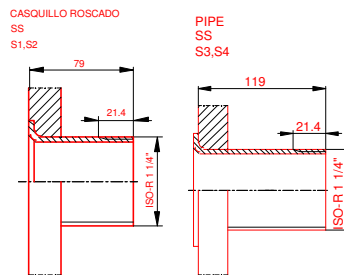
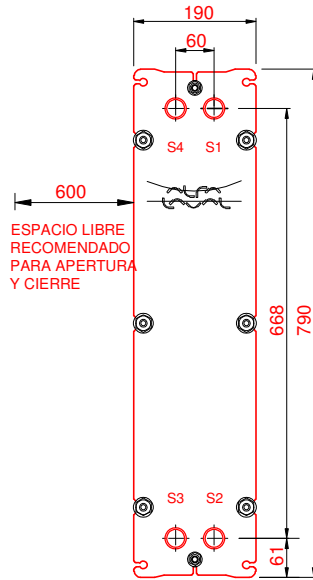
PLACA PRESION

(MOVIBLE)
SECTION A-A
PP = 20



PLACA DE BASTIDOR

(FIJO)



NOTAS:
 PRESION PRUEBA 6,5 bar LADO 1 LADO 2
 PRESION DISEÑO 5 bar 5 bar
 TEMP. MAXIMA 50 °C 45 °C
 TEMP. MIN. 0 °C 0 °C

PESO CON AGUA 59 kg
 JUNTA NBRP Clip-on
 MAT. DE PLACAS ALLOY 316
 ESPESOR PLACAS 0,40 mm

CAPACIDAD CALORIFICA 50 kW

LARGO 420
 ANCHO 190
 ALTO 790

DIMENSIONES EN MILÍMETROS

Do not use this drawing for foundation bolting or piping layout.

LADO	FLUIDO	F.D.G.	ENTRADA	TEMP.	SALIDA	TEMP.	CAUDAL	PERDIDA-CARGA
1	Water	2	S1	50.0 °C	S2	40.0 °C	4.4 m³/h	34.05 kPa
2	Water	2	S3	15.0 °C	S4	45.0 °C	1.4 m³/h	6.154 kPa

ORDEN INTERNA	CANERIA	DIBUJO
AGENTE / REF.		50 kW
CLIENTE / REF.		
REALIZADO	CAT. RIESGO	
	0	

INTERCAMBIADOR DE CALOR DE PLACAS

TL3-BFG

PED

ACGS bomba 50-40 °C HVAC

FECHA 2016-09-28

REV. Nº 0