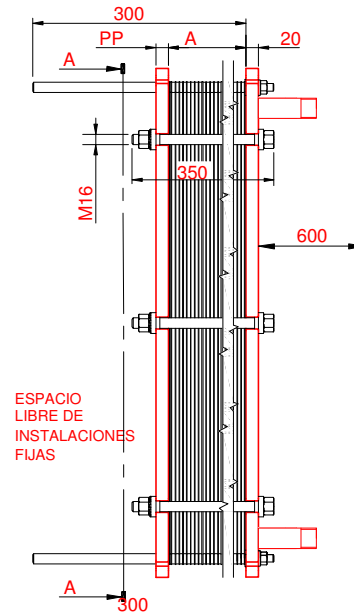
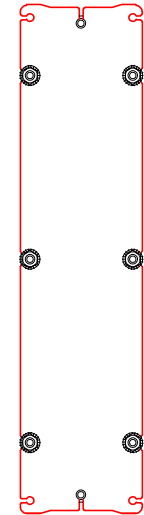


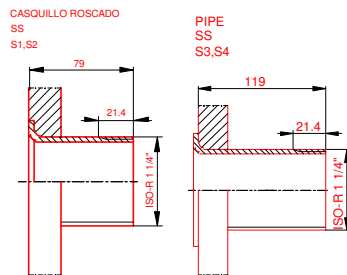
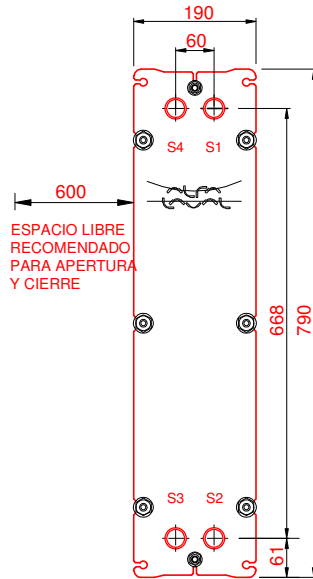
PLACA PRESION

(MOVIBLE)
SECTION A-A
PP = 20



PLACA DE BASTIDOR

(FIJO)



NOTAS:

LADO 1	LADO 2	JUNTA	NBRP Clip-on
PRESION PRUEBA 6,5 bar	6,5 bar	MAT. DE PLACAS	ALLOY 316
PRESION DISEÑO 5 bar	5 bar	ESPESOR PLACAS	0,40 mm
TEMP. MAXIMA 55 °C	50 °C		
TEMP. MIN. 0 °C	0 °C		

PESO CON AGUA 72 kg

CAPACIDAD CALORIFICA 70 kW

DIMENSIONES EN MILÍMETROS

Do not use this drawing for foundation bolting or piping layout.

LARGO	420
ANCHO	190
ALTO	790

LADO	FLUIDO	F.D.G.	ENTRADA	TEMP.	SALIDA	TEMP.	CAUDAL	PERDIDA-CARGA
1	30.0% Prop.glycol	2	S1	55.0 °C	S2	45.0 °C	6.4 m³/h	36.30 kPa
2	Water	2	S3	40.0 °C	S4	50.0 °C	6.1 m³/h	34.28 kPa

ORDEN INTERNA	CANERIA	DIBUJO
		70 kW
AGENTE / REF.		
CLIENTE / REF.		
REALIZADO	CAT. RIESGO	
	0	

INTERCAMBIADOR DE CALOR DE PLACAS

TL3-BFG

ACS Solar 55-45°C 50°C HVA

2016-09-28