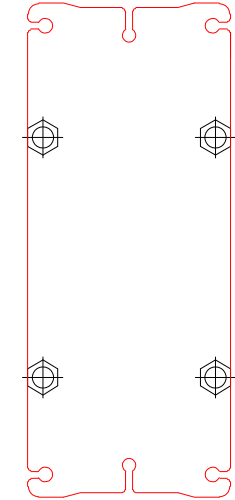
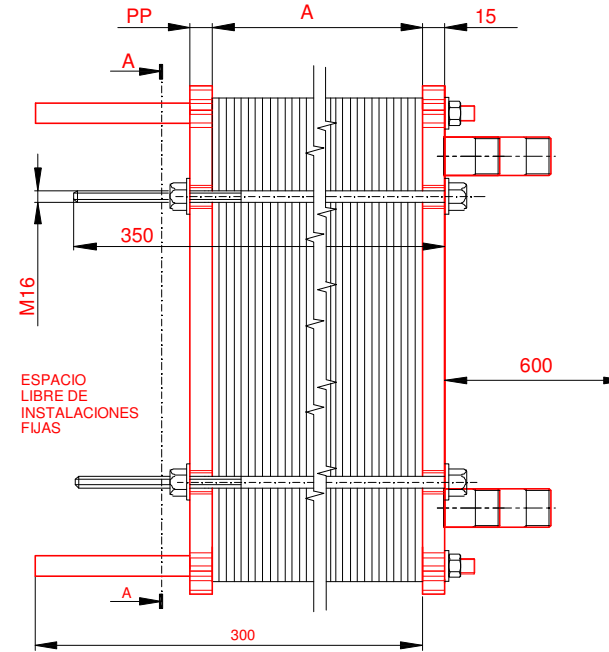
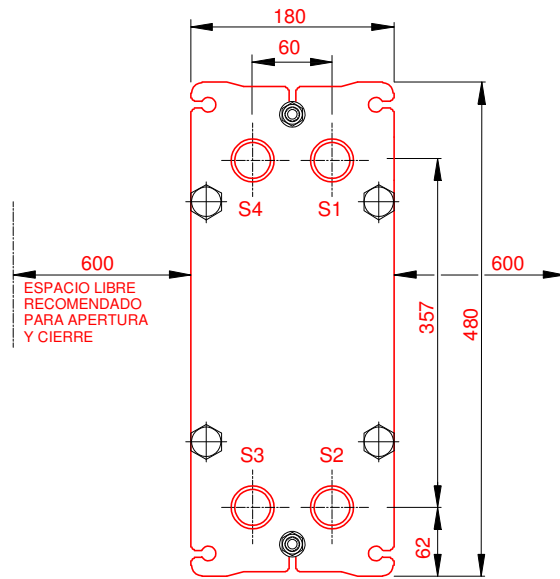


**PLACA PRESION**  
(MOVIBLE)  
SECTION A-A  
PP=15



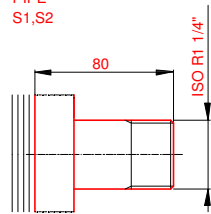
**PLACA DE BASTIDOR**  
(FIJO)



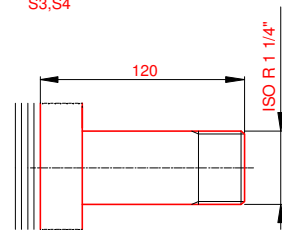
600  
ESPACIO LIBRE RECOMENDADO PARA APERTURA Y CIERRE

M16  
ESPACIO LIBRE DE INSTALACIONES FIJAS

SS PIPE S1,S2



SS PIPE S3,S4



NOTAS:  
LADO 1 LADO 2  
PRESION PRUEBA 13 bar 13 bar  
PRESION DISEÑO 10 bar 10 bar  
TEMP. MAXIMA 50 °C 35 °C  
TEMP. MIN. 0 °C 0 °C  
PESO CON AGUA 29 kg

JUNTA NBRB Clip-on  
MAT. DE PLACAS ALLOY 316  
ESPESOR PLACAS 0.50 mm  
CAPACIDAD CALORIFICA 110 kW

DIMENSIONES EN MILÍMETROS

Do not use this drawing for foundation bolting or piping layout.

LARGO 405  
ANCHO 180  
ALTO 480

LADO	FLUIDO	F.D.G.	ENTRADA	TEMP.	SALIDA	TEMP.	CAUDAL	PERDIDA-CARGA
1	Water	2	S1	50.0 °C	S2	40.0 °C	9.6 m³/h	48.79 kPa
2	Water	2	S3	15.0 °C	S4	32.0 °C	5.6 m³/h	20.06 kPa

ORDEN INTERNA	CANERIA	DIBUJO
		110KW
AGENTE / REF.		
CLIENTE / REF.		
REALIZADO	CAT. RIESGO	
	0	

INTERCAMBIADOR DE CALOR DE PLACAS

# M3-FG

PED

PISCI Bomba 50-40°C HVAC

FECHA 2016-09-28

REV. 0