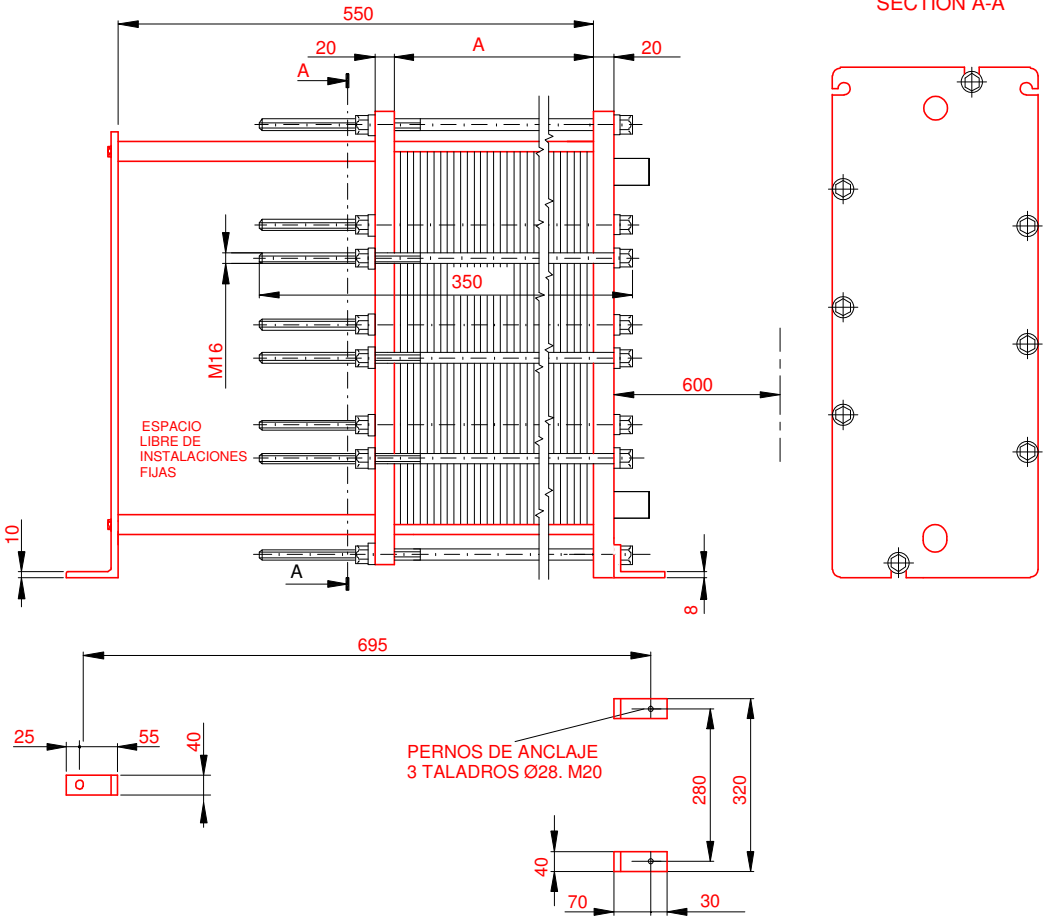
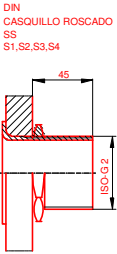
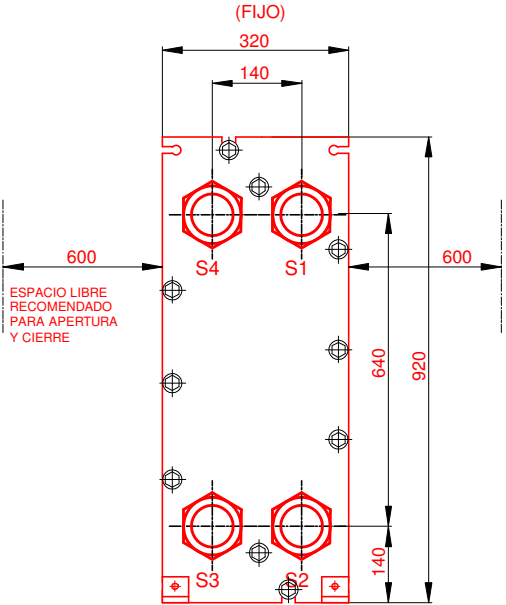


PLACA PRESION
(MOVIBLE)
SECTION A-A



LARGO 750
ANCHO 320
ALTO 920

PLACA DE BASTIDOR
(FIJO)



NOTAS:
PRESION PRUEBA 13 bar
PRESIÓN DISEÑO 10 bar
TEMP. MAXIMA 90 °C
TEMP. MIN. 0 °C

JUNTA NBRB Clip-on
MAT. DE PLACAS ALLOY 316
ESPESOR PLACAS 0.50 mm

PESO CON AGUA 127 kg

CAPACIDAD CALORIFICA 650 kW

DIMENSIONES EN MILÍMETROS

Do not use this drawing for foundation bolting or piping layout.

LADO	FLUIDO	F.D.G.	ENTRADA	TEMP.	SALIDA	TEMP.	CAUDAL	PERDIDA-CARGA	
1	Water	2	S1	80.0 °C	S2	60.0 °C	28.8 m³/h	24.44 kPa	
2	Water	2	S3	10.0 °C	S4	55.0 °C	12.4 m³/h	6.038 kPa	

ORDEN INTERNA

CANERIA

DIBUJO

650kW

AGENTE / REF.

CLIENTE / REF.

REALIZADO

INTERCAMBIADOR DE CALOR DE PLACAS

M6-MFM

PED

FECHA

2016-09-28

REV.

0

ACS caldera 80-60°C HVAC

2016-09-28

REV.

0