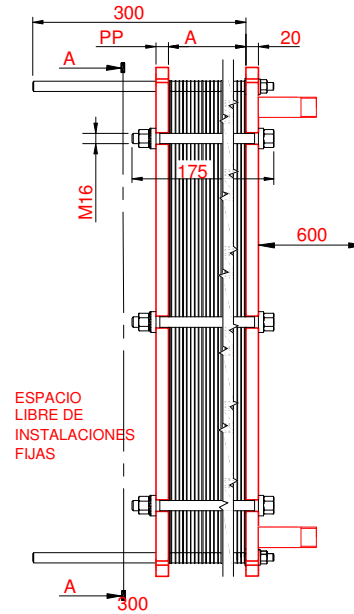
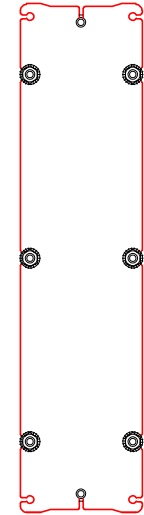


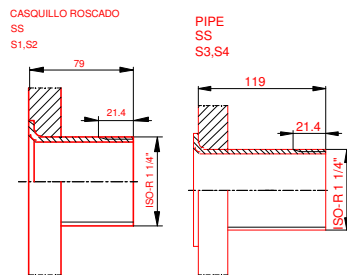
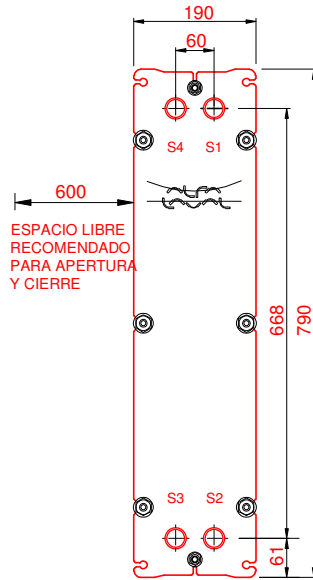
PLACA PRESION

(MOVIBLE)
SECTION A-A
PP = 20



PLACA DE BASTIDOR

(FIJO)



NOTAS:
 PRESION PRUEBA 6,5 bar LADO 1 6,5 bar LADO 2
 PRESION DISEÑO 5 bar 5 bar
 TEMP. MAXIMA 55 °C 50 °C
 TEMP. MIN. 0 °C 0 °C

PESO CON AGUA 60 kg
 JUNTA NBRP Clip-on
 MAT. DE PLACAS ALLOY 316
 ESPESOR PLACAS 0,40 mm

CAPACIDAD CALORIFICA 30 kW

DIMENSIONES EN MILÍMETROS

Do not use this drawing for foundation bolting or piping layout.

LARGO 420
 ANCHO 190
 ALTO 790

LADO	FLUIDO	F.D.G.	ENTRADA	TEMP.	SALIDA	TEMP.	CAUDAL	PERDIDA-CARGA
1	30.0% Prop.glycol	2	S1	55.0 °C	S2	45.0 °C	2.7 m³/h	33.35 kPa
2	Water	2	S3	40.0 °C	S4	50.0 °C	2.6 m³/h	28.65 kPa

ORDEN INTERNA	CANERIA	DIBUJO
		30 kW
AGENTE / REF.		
CLIENTE / REF.		
REALIZADO	CAT. RIESGO	
	0	

INTERCAMBIADOR DE CALOR DE PLACAS

TL3-BFG

PED

ACOS Solar 55-45°C 50°C HVA

FECHA 2016-09-28

REV. 0