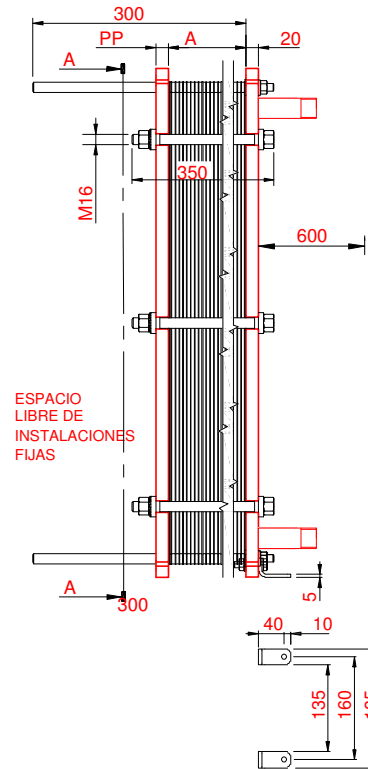
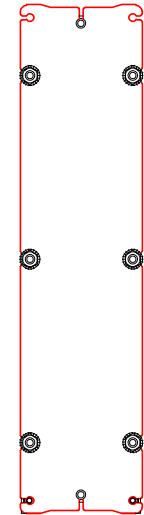


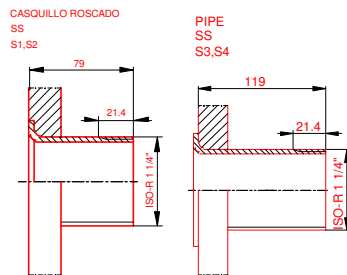
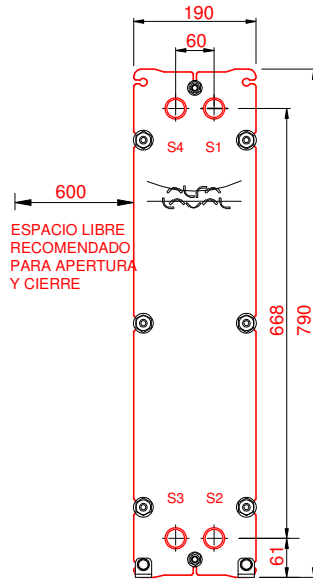
PLACA PRESION

(MOVIBLE)
SECTION A-A
PP = 20



PLACA DE BASTIDOR

(FIJO)



NOTAS:
LADO 1 LADO 2
PRESION PRUEBA 6,5 bar 6,5 bar
PRESION DISEÑO 5 bar 5 bar
TEMP. MAXIMA 55 °C 50 °C
TEMP. MIN. 0 °C 0 °C

JUNTA NBRP Clip-on
MAT. DE PLACAS ALLOY 316
ESPESOR PLACAS 0,40 mm

PESO CON AGUA 70 kg

CAPACIDAD CALORIFICA 60 kW

DIMENSIONES EN MILÍMETROS

Do not use this drawing for foundation bolting or piping layout.

LARGO 420
ANCHO 190
ALTO 790

LADO	FLUIDO	F.D.G.	ENTRADA	TEMP.	SALIDA	TEMP.	CAUDAL	PERDIDA-CARGA
1	30.0% Prop.glycol	2	S1	55.0 °C	S2	45.0 °C	5.5 m³/h	32.20 kPa
2	Water	2	S3	40.0 °C	S4	50.0 °C	5.2 m³/h	30.47 kPa

ORDEN INTERNA	CANERIA	DIBUJO
		60 kW
AGENTE / REF.		
CLIENTE / REF.		
REALIZADO	CAT. RIESGO	
	0	

INTERCAMBIADOR DE CALOR DE PLACAS

TL3-BFG

PED

ACS Solar 55-45°C 50°C HVA

FECHA 2016-09-28

REV. 0