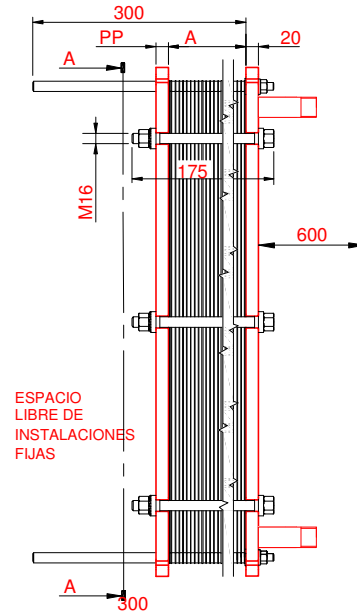
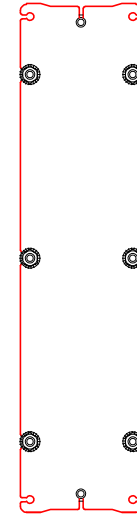


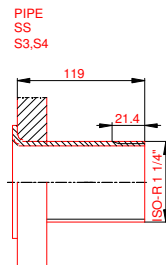
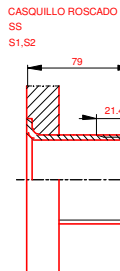
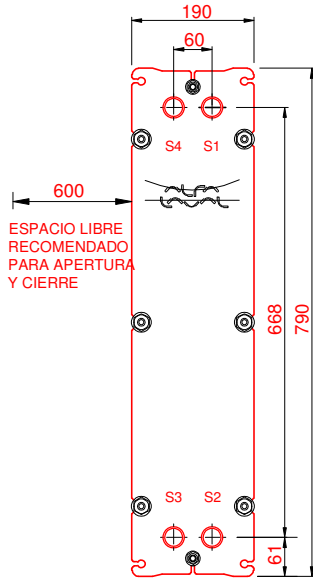
PLACA PRESION

(MOVIBLE)
SECTION A-A
PP = 20



PLACA DE BASTIDOR

(FIJO)



NOTAS:
PRESION PRUEBA 6,5 bar
PRESIÓN DISEÑO 5 bar
TEMP. MAXIMA 80 °C
TEMP. MIN. 0 °C

LADO 1 LADO 2
JUNTA
MAT. DE PLACAS
ESPESOR PLACAS

PESO CON AGUA 61 kg

CAPACIDAD CALORIFICA 100 kW

DIMENSIONES EN MILÍMETROS

Do not use this drawing for foundation bolting or piping layout.

LARGO 420
ANCHO 190
ALTO 790

LADO	FLUIDO	F.D.G.	ENTRADA	TEMP.	SALIDA	TEMP.	CAUDAL	PERDIDA-CARGA	
1	Water	2	S1	80.0 °C	S2	60.0 °C	4.4 m³/h	26.89 kPa	
2	Water	2	S3	50.0 °C	S4	70.0 °C	4.4 m³/h	23.44 kPa	

ORDEN INTERNA	CANERIA	DIBUJO	100 kW
AGENTE / REF.			
CLIENTE / REF.			
REALIZADO	CAT. RIESGO	0	

INTERCAMBIADOR DE CALOR DE PLACAS

TL3-BFG

PED

FECHA

2016-09-28

REV.

0

RAD caldera 80-60°C HVAC

2016-09-28