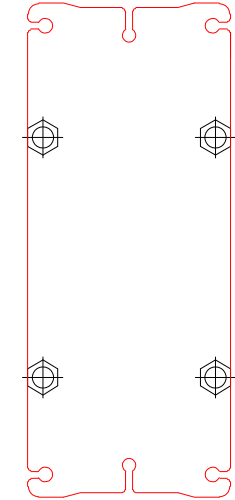
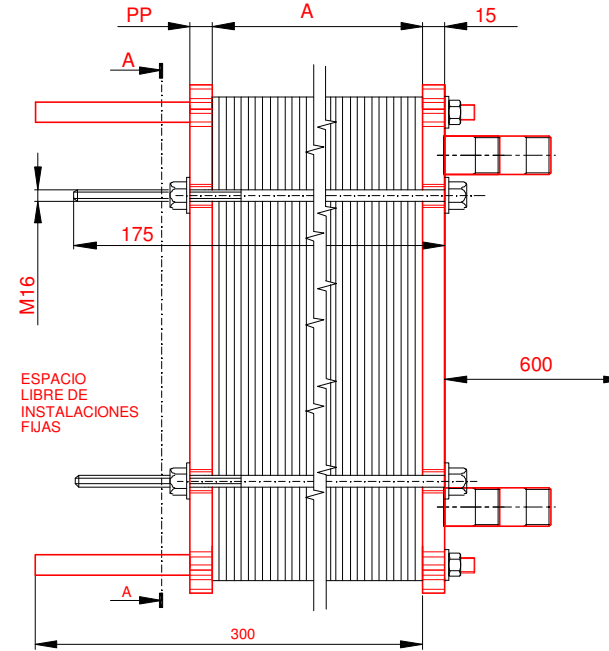
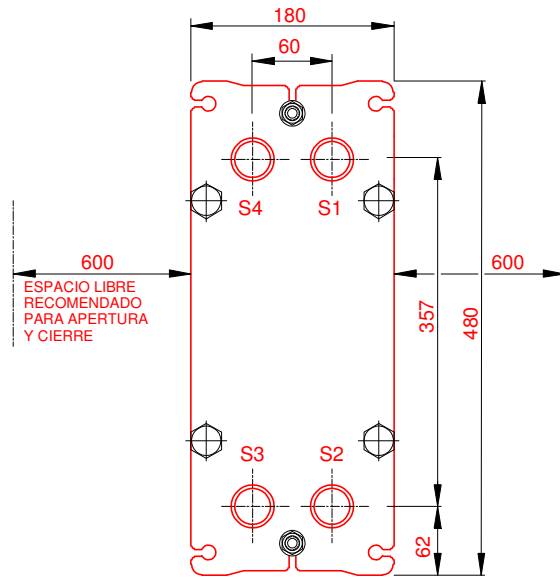


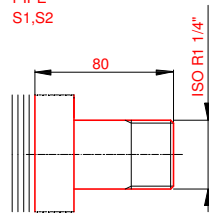
PLACA PRESION
(MOVIBLE)
SECTION A-A
PP=15



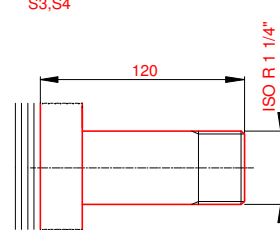
PLACA DE BASTIDOR
(FIJO)



SS
PIPE
S1,S2



SS
PIPE
S3,S4



NOTAS:
PRESION PRUEBA 13 bar
PRESION DISEÑO 10 bar
TEMP. MAXIMA 50 °C
TEMP. MIN. 0 °C

LADO 1 13 bar
LADO 2 10 bar
JUNTA NBRB Clip-on
MAT. DE PLACAS ALLOY 316
ESPESOR PLACAS 0.50 mm

PESO CON AGUA 26 kg
CAPACIDAD CALORIFICA 90 kW

DIMENSIONES EN MILÍMETROS

Do not use this drawing for foundation bolting or piping layout.

LARGO 405
ANCHO 180
ALTO 480

LADO	FLUIDO	F.D.G.	ENTRADA	TEMP.	SALIDA	TEMP.	CAUDAL	PERDIDA-CARGA
1	Water	2	S1	50.0 °C	S2	40.0 °C	7.9 m³/h	49.67 kPa
2	Water	2	S3	15.0 °C	S4	32.0 °C	4.6 m³/h	21.44 kPa

ORDEN INTERNA	CANERIA	DIBUJO
		90KW
AGENTE / REF.		
CLIENTE / REF.		
REALIZADO	CAT. RIESGO	
	0	

INTERCAMBIADOR DE CALOR DE PLACAS

M3-FG

PED

PISCI Bomba 50-40°C HVAC

FECHA 2016-09-28

REV. 0

