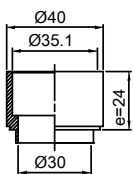
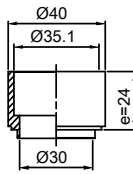


Beachten Sie, dass alle spezifischen Kundenanforderungen erst durch Alfa Laval verifiziert werden müssen.

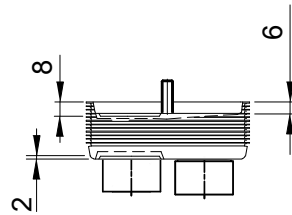
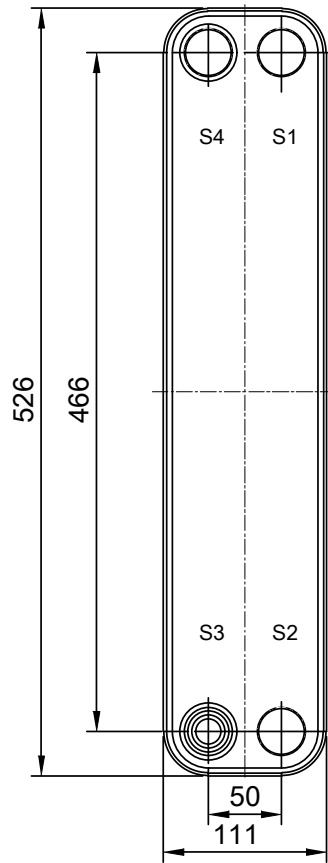
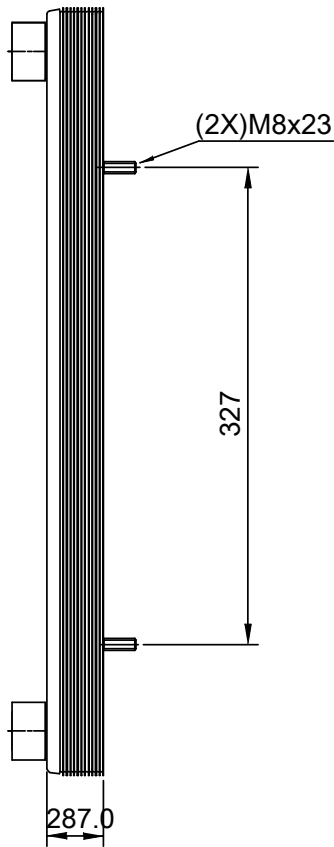
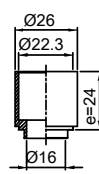
H 34
ALLOY 304
S4



H 38
ALLOY 304
S1, S2



H 30
ALLOY 304
S3



ÜBERTRAGUNGSFLÄCHE m²
LEERGEWICHT 23.7 kg
BETRIEBSGEWICHT kg
PLATTENWERKSTOFF ALLOY 316

SCHALTUNG 1*59H/1*60H

T1 T2 T3 T4 auf der Rückseite
korrespondiert mit S1 S2 S3 S4 auf der Frontseite

ALLE ABMESSUNGEN IN mm

SEITE	MEDIEN	EINTRITT TEMP. °C	AUSTRITT TEMP. °C	MASSENSTROM kg/h	DRUCKVERLUST kPa	INHALT dm ³
1	Water	S1	S2	kg/h	kPa	5.7 dm ³
2	R134a	S3	S4	kg/h	kPa	5.6 dm ³

Druckbehälterverordnung

PED

ACH-70X-120H-F (3287065936)

www.alfalaval.com

KUNDE / BETR.

LÄNGE 329 mm
BREITE 111 mm
HÖHE 526 mm

FIRMA / REF.

Brocks Kälte Konzept GmbH
Rönne



12.12.2018
REV 0