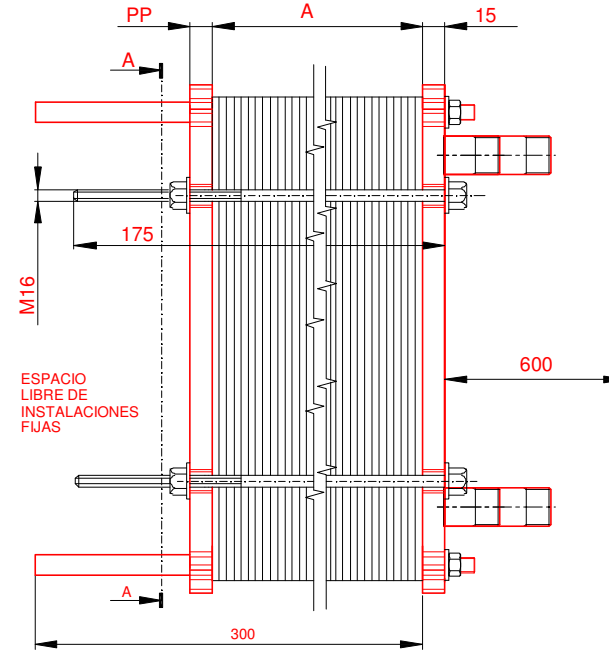
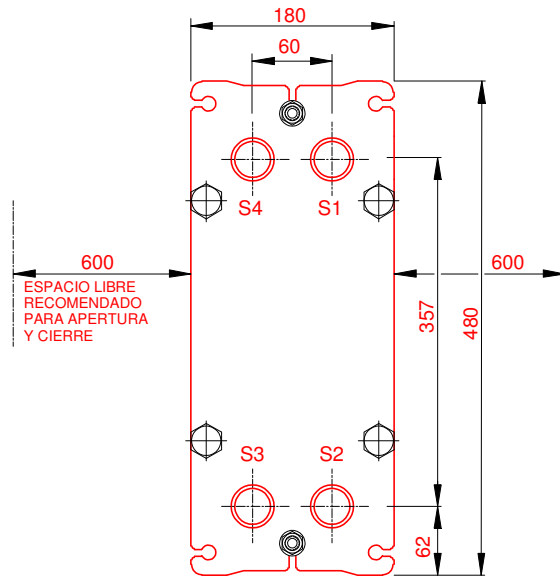


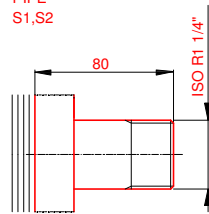
PLACA PRESION
(MOVIBLE)
SECTION A-A
PP=15



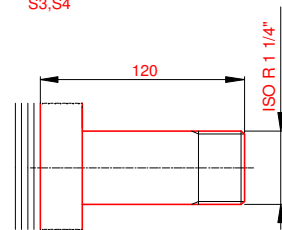
PLACA DE BASTIDOR
(FIJO)



SS
PIPE
S1,S2



SS
PIPE
S3,S4



NOTAS:
PRESION PRUEBA 13 bar
PRESION DISEÑO 10 bar
TEMP. MAXIMA 90 °C
TEMP. MIN. 0 °C

LADO 1 13 bar
LADO 2 10 bar
0 °C 90 °C

PESO CON AGUA 24 kg

JUNTA NBRB Clip-on
MAT. DE PLACAS ALLOY 316
ESPESOR PLACAS 0.50 mm

CAPACIDAD CALORIFICA 120 kW

DIMENSIONES EN MILÍMETROS

Do not use this drawing for foundation bolting or piping layout.

LARGO 405
ANCHO 180
ALTO 480


LADO	FLUIDO	F.D.G.	ENTRADA	TEMP.	SALIDA	TEMP.	CAUDAL	PERDIDA-CARGA
1	Water	2	S1	80.0 °C	S2	60.0 °C	5.3 m³/h	31.83 kPa
2	Water	2	S3	10.0 °C	S4	55.0 °C	2.3 m³/h	8.464 kPa

ORDEN INTERNA	CANERIA	DIBUJO
		120KW
AGENTE / REF.		
CLIENTE / REF.		
REALIZADO	CAT. RIESGO	
	0	

INTERCAMBIADOR DE CALOR DE PLACAS

M3-FG

PED



ACS caldera 80-60°C HVAC

FECHA 2016-09-28

REV. 0