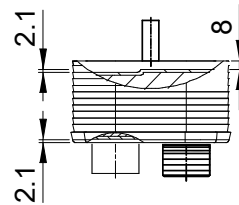
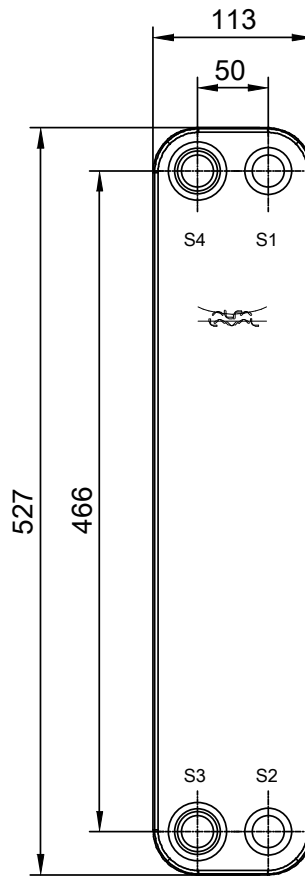
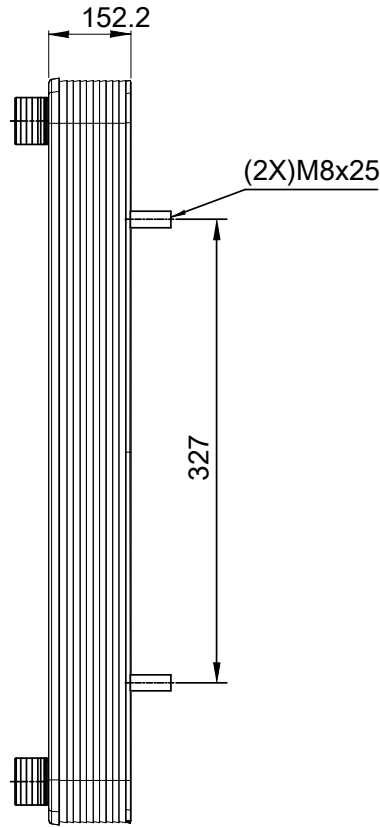
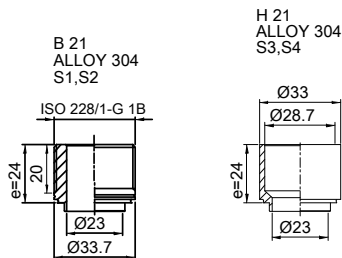


Beachten Sie, dass alle spezifischen Kundenanforderungen erst durch Alfa Laval verifiziert werden müssen.



Gestellplatte ist um 2,1 mm vertieft
at connections S3 and S4 if holed.
Druckplatte ist um 2,1 mm vertieft
at connections T3 and T4 if holed.

T1 T2 T3 T4 auf der Rückseite
korrespondiert mit S1 S2 S3 S4 auf der Frontseite

ÜBERTRAGUNGSFLÄCHE m²
LEERGEWICHT 12.8 kg
BETRIEBSGEWICHT kg
PLATTENWERKSTOFF ALLOY 316

SCHALTUNG 1*29H/1*30H

ALLE ABMESSUNGEN IN mm

SEITE	MEDIEN	EINTRITT TEMP. °C	AUSTRITT S2 S4	TEMP. °C	MASSENSTROM kg/h	DRUCKVERLUST kPa	INHALT 3.1 dm ³ 3.0 dm ³
1	Water	S1	S2	°C	kg/h	kPa	3.1 dm ³
2	Water	S3	S4	°C	kg/h	kPa	3.0 dm ³

Druckbehälterverordnung

PED

CBH60-60H-F (3287094505)

www.alfalaval.com

KUNDE / BETR.

LÄNGE 193 mm
BREITE 113 mm
HÖHE 527 mm

FIRMA / REF.

Brocks Kälte Konzept GmbH
Rönne



12.12.2018
REV 0