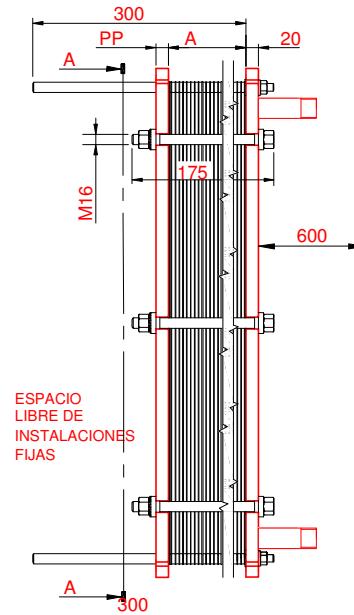
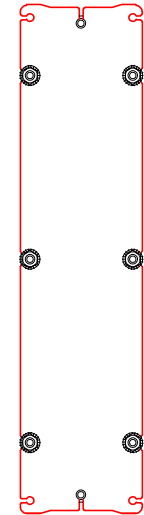


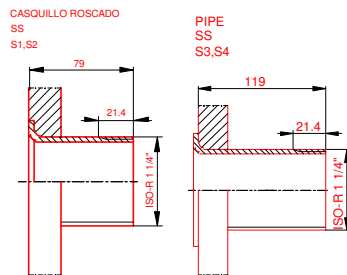
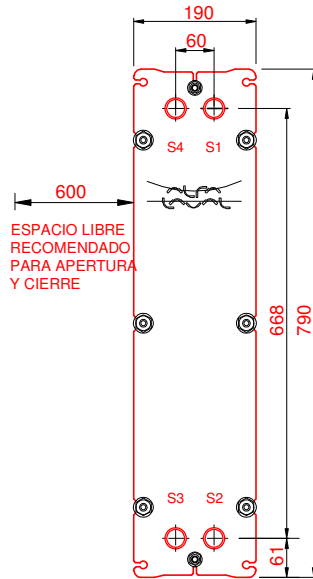
PLACA PRESION

(MOVIBLE)
SECTION A-A
PP = 20



PLACA DE BASTIDOR

(FIJO)



NOTAS:
PRESION PRUEBA 6,5 bar
PRESION DISEÑO 5 bar
TEMP. MAXIMA 55 °C
TEMP. MIN. 0 °C

LADO 1 LADO 2
JUNTA MAT. DE PLACAS NBRP Clip-on
ESPESOR PLACAS ALLOY 316
0,40 mm

PESO CON AGUA 56 kg

CAPACIDAD CALORIFICA 15 kW

LARGO 420
ANCHO 190
ALTO 790

DIMENSIONES EN MILÍMETROS

Do not use this drawing for foundation bolting or piping layout.

LADO	FLUIDO	F.D.G.	ENTRADA	TEMP.	SALIDA	TEMP.	CAUDAL	PERDIDA-CARGA
1	30.0% Prop.glycol	2	S1	55.0 °C	S2	45.0 °C	1.4 m³/h	27.06 kPa
2	Water	2	S3	40.0 °C	S4	50.0 °C	1.3 m³/h	22.92 kPa

INTERCAMBIADOR DE CALOR DE PLACAS

TL3-BFG

PED



ACS Solar 55-45°C 50°C HVA

FECHA 2016-09-28

REV. 0

CANERIA

DIBUJO 15 kW

AGENTE / REF.

CLIENTE / REF.

REALIZADO

CAT. RIESGO 0

0