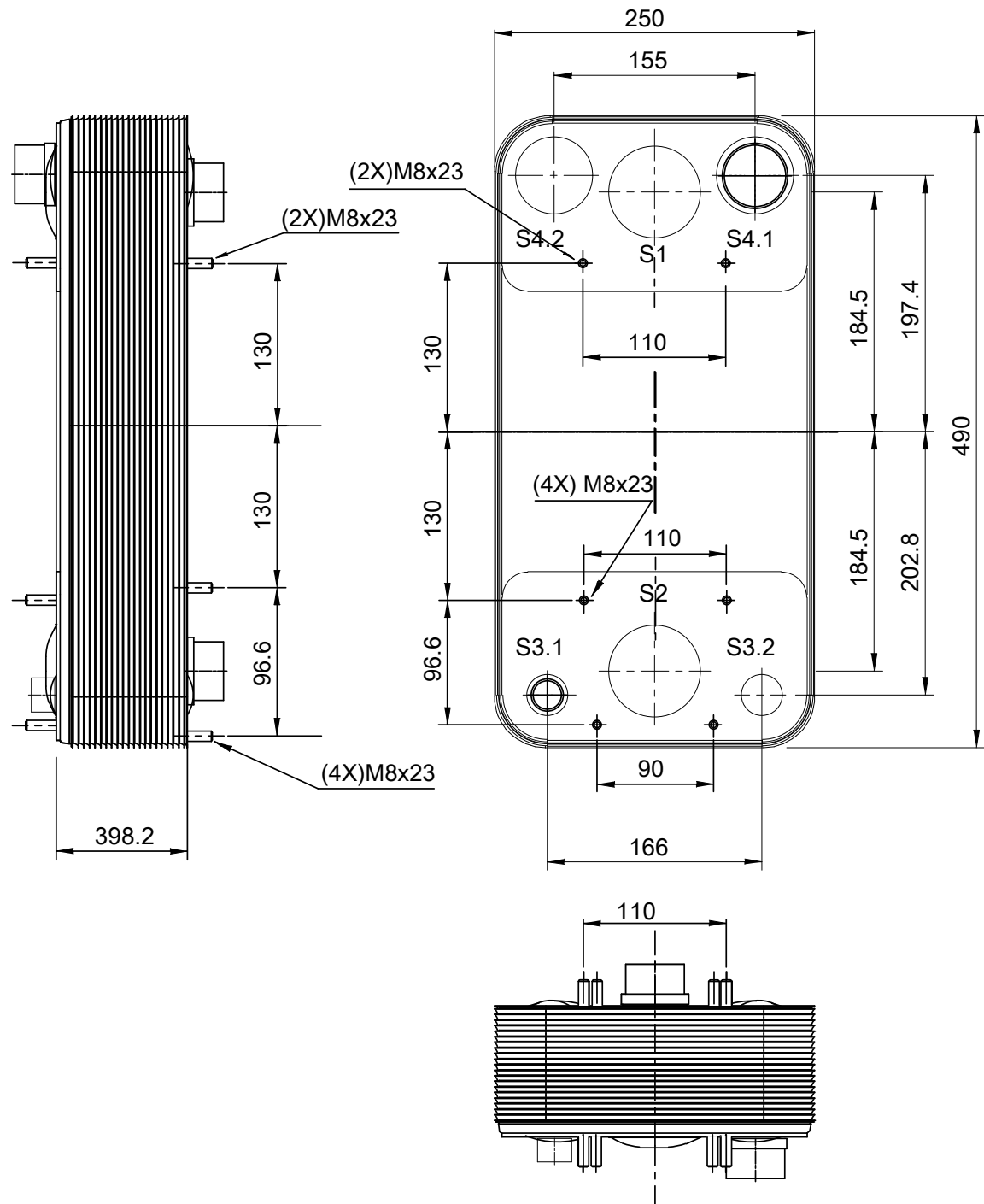
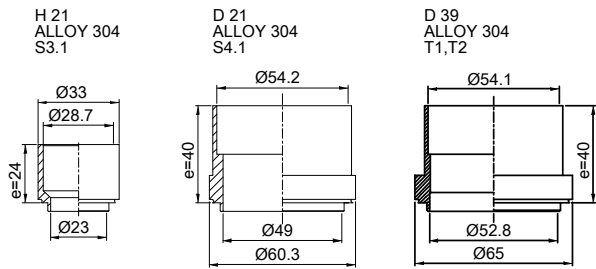


Beachten Sie, dass alle spezifischen Kundenanforderungen erst durch Alfa Laval verifiziert werden müssen.  
 T3.2 T4.1 T4.2 auf der Rückseite  
 korrespondiert mit S1 S2 S3.1 S3.2 S4.1 S4.2 auf der Frontseite



ÜBERTRAGUNGSFLÄCHE m<sup>2</sup>  
 LEERGEWICHT 76.6 kg  
 BETRIEBSGEWICHT kg  
 PLATTENWERKSTOFF ALLOY 316  
 SCHALTUNG 1\*89HR/1\*90HB

ALLE ABMESSUNGEN IN mm

SEITE	MEDIEN	EINTRITT TEMP. °C	AUSTRITT TEMP. °C	MASSENSTROM kg/h	DRUCKVERLUST kPa	INHALT dm <sup>3</sup>
1	Water	T1	T2	kg/h	kPa	14.0 dm <sup>3</sup>
2	R134a	S3.1	S4.1	kg/h	kPa	17.8/0.0 dm <sup>3</sup>



Druckbehälterverordnung PED  
 ACH-230EQ-180H-F (3287075514)

www.alfalaval.com

KUNDE / BETR.  
 FIRMA / REF.  
 Brocks Kälte Konzept GmbH  
 Rönne

LÄNGE 474 mm  
 BREITE 250 mm  
 HÖHE 490 mm



12.12.2018  
 REV 0