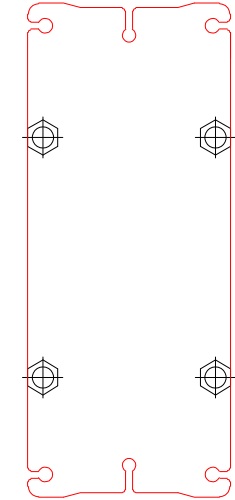
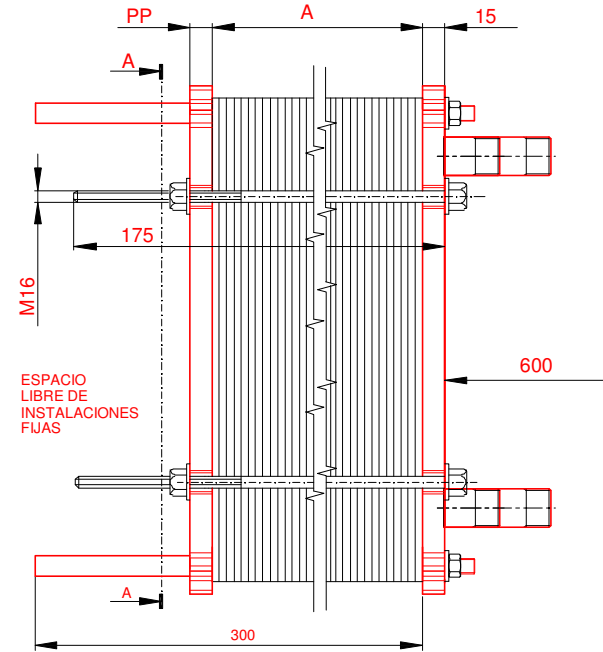
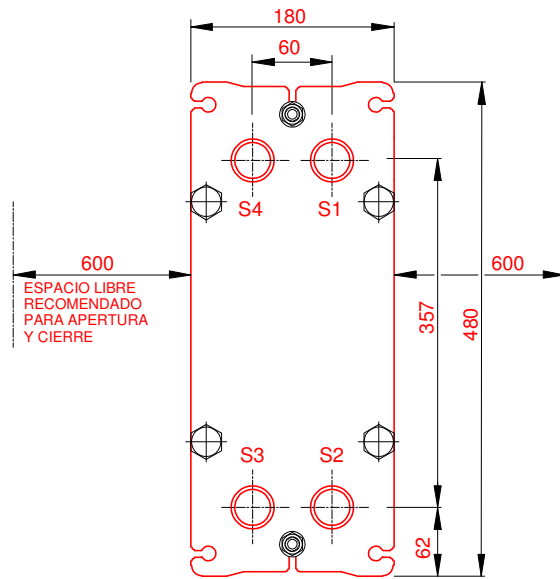


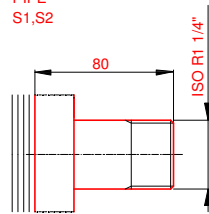
PLACA PRESION
(MOVIBLE)
SECTION A-A
PP=15



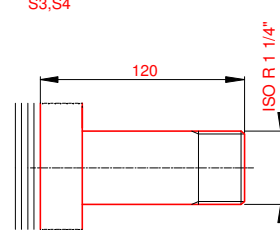
PLACA DE BASTIDOR
(FIJO)



SS
PIPE
S1,S2



TI
PIPE
S3,S4



NOTAS:
LADO 1 LADO 2
PRESION PRUEBA 6,5 bar 6,5 bar
PRESION DISEÑO 5 bar 5 bar
TEMP. MAXIMA 55 °C 35 °C
TEMP. MIN. 0 °C 0 °C

PESO CON AGUA 24 kg

CAPACIDAD CALORIFICA 70 kW

JUNTA NBRP Clip-on
MAT. DE PLACAS TI
ESPESOR PLACAS 0,60 mm

DIMENSIONES EN MILÍMETROS

Do not use this drawing for foundation bolting or piping layout.

LARGO 405
ANCHO 180
ALTO 480

LADO	FLUIDO	F.D.G.	ENTRADA	TEMP.	SALIDA	TEMP.	CAUDAL	PERDIDA-CARGA
1	30.0% Prop.glycol	2	S1	55.0 °C	S2	45.0 °C	6.4 m³/h	35.02 kPa
2	Water	2	S3	15.0 °C	S4	32.0 °C	3.5 m³/h	13.19 kPa

ORDEN INTERNA	CANERIA	DIBUJO
		70 kW
AGENTE / REF.		
CLIENTE / REF.		
REALIZADO	CAT. RIESGO	
	0	

INTERCAMBIADOR DE CALOR DE PLACAS

M3-FG

PED

PISCAL Solar 55-45°C HVAC TI

FECHA 2016-09-28

REV. 0