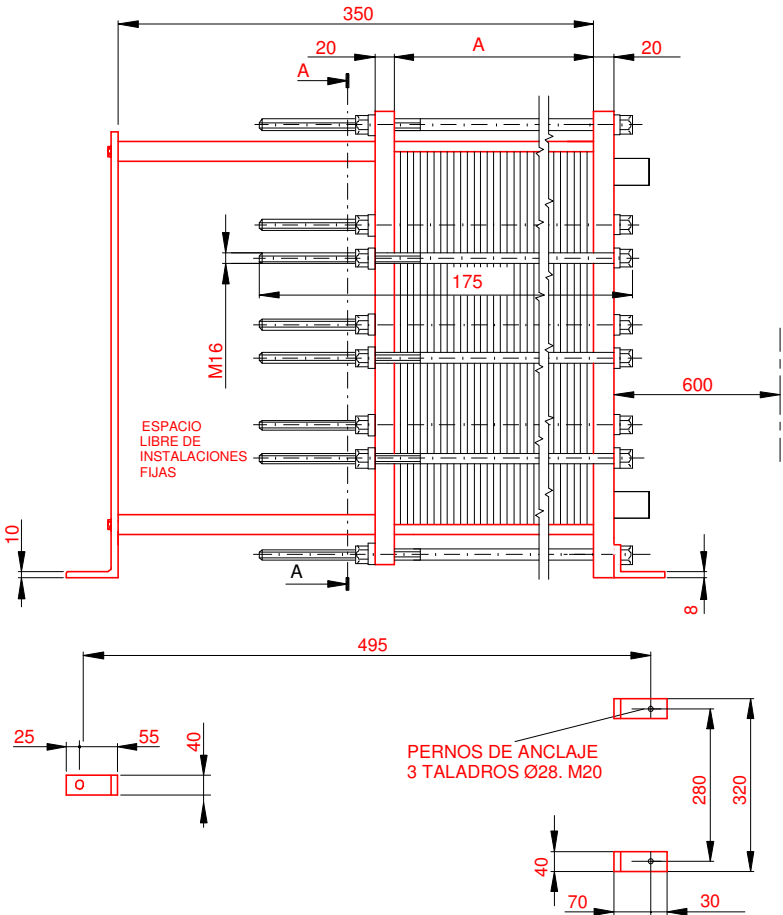
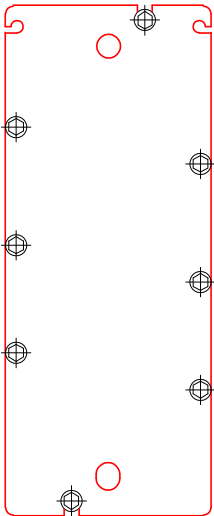


PLACA PRESION

(MOVIBLE)

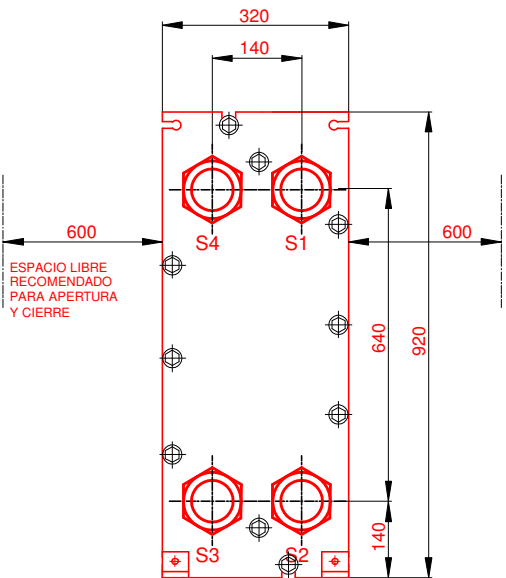
SECTION A-A



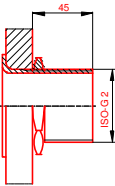
LARGO 550
ANCHO 320
ALTO 920

PLACA DE BASTIDOR

(FIJO)



DIN
CASQUILLO ROSCADO
SS
S1,S2,S3,S4



NOTAS:
PRESION PRUEBA 6,5 bar
PRESION DISEÑO 5 bar
TEMP. MAXIMA 80 °C
TEMP. MIN. 0 °C
LADO 1 LADO 2
PESO CON AGUA 108 kg

JUNTA NBRB Clip-on
MAT. DE PLACAS ALLOY 316
ESPESOR PLACAS 0.50 mm

CAPACIDAD CALORIFICA 450 kW

DIMENSIONES EN MILÍMETROS

Do not use this drawing for foundation bolting or piping layout.

LADO	FLUIDO	F.D.G.	ENTRADA	TEMP.	SALIDA	TEMP.	CAUDAL	PERDIDA-CARGA	
1	Water	2	S1	80.0 °C	S2	60.0 °C	20.0 m³/h	43.48 kPa	
2	Water	2	S3	15.0 °C	S4	32.0 °C	22.8 m³/h	49.68 kPa	

ORDEN INTERNA

CANERIA

DIBUJO

450kW

AGENTE / REF.

CLIENTE / REF.

REALIZADO

INTERCAMBIADOR DE CALOR DE PLACAS

M6-MFM

PED

FECHA

2016-09-28

REV.

0

PISCI caldera 80-60°C HVAC

REV.

0