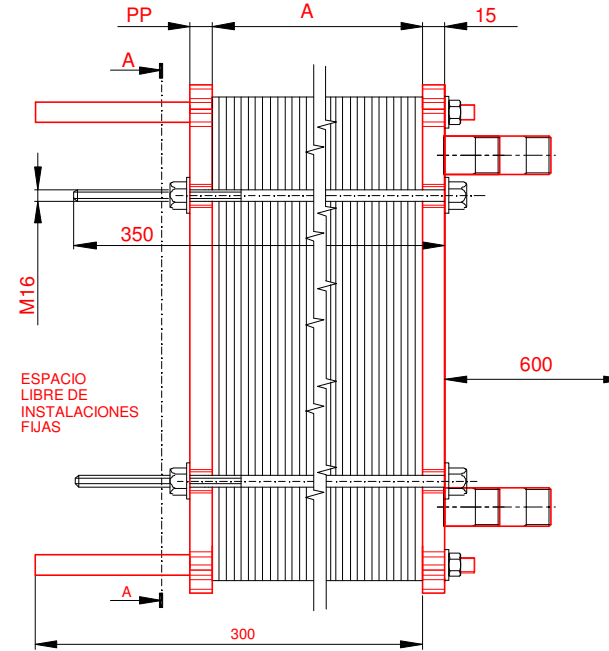
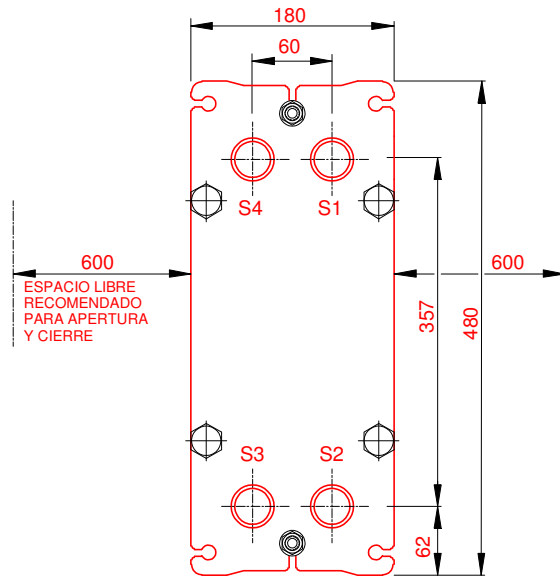


**PLACA PRESION**  
(MOVIBLE)  
SECTION A-A  
PP=15



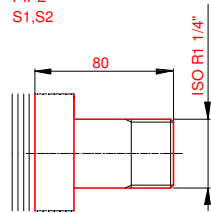
**PLACA DE BASTIDOR**  
(FIJO)



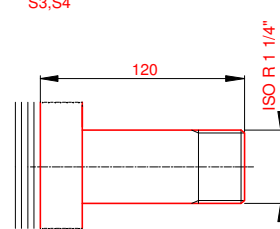
600  
ESPACIO LIBRE RECOMENDADO PARA APERTURA Y CIERRE

M16  
ESPACIO LIBRE DE INSTALACIONES FIJAS

SS PIPE S1,S2



SS PIPE S3,S4



NOTAS:  
LADO 1 LADO 2  
PRESION PRUEBA 6,5 bar 6,5 bar  
PRESION DISEÑO 5 bar 5 bar  
TEMP. MAXIMA 50 °C 45 °C  
TEMP. MIN. 0 °C 0 °C

JUNTA NBRB Clip-on  
MAT. DE PLACAS ALLOY 316  
ESPESOR PLACAS 0,50 mm

CAPACIDAD CALORIFICA 110 kW

PESO CON AGUA 35 kg

INTERCAMBIADOR DE CALOR DE PLACAS

CANERIA

DIBUJO 110 kW

AGENTE / REF.

CLIENTE / REF.

REALIZADO

CAT. RIESGO 0

LARGO 405  
ANCHO 180  
ALTO 480

DIMENSIONES EN MILÍMETROS

Do not use this drawing for foundation bolting or piping layout.

LADO	FLUIDO	F.D.G.	ENTRADA	TEMP.	SALIDA	TEMP.	CAUDAL	PERDIDA-CARGA
1	Water	2	S1	50.0 °C	S2	40.0 °C	9.6 m³/h	43.83 kPa
2	Water	2	S3	15.0 °C	S4	45.0 °C	3.2 m³/h	5.555 kPa

**M3-FG**  
PED



ACS bomba 50-40 °C HVAC

FECHA 2016-09-28

REV. Nº 0