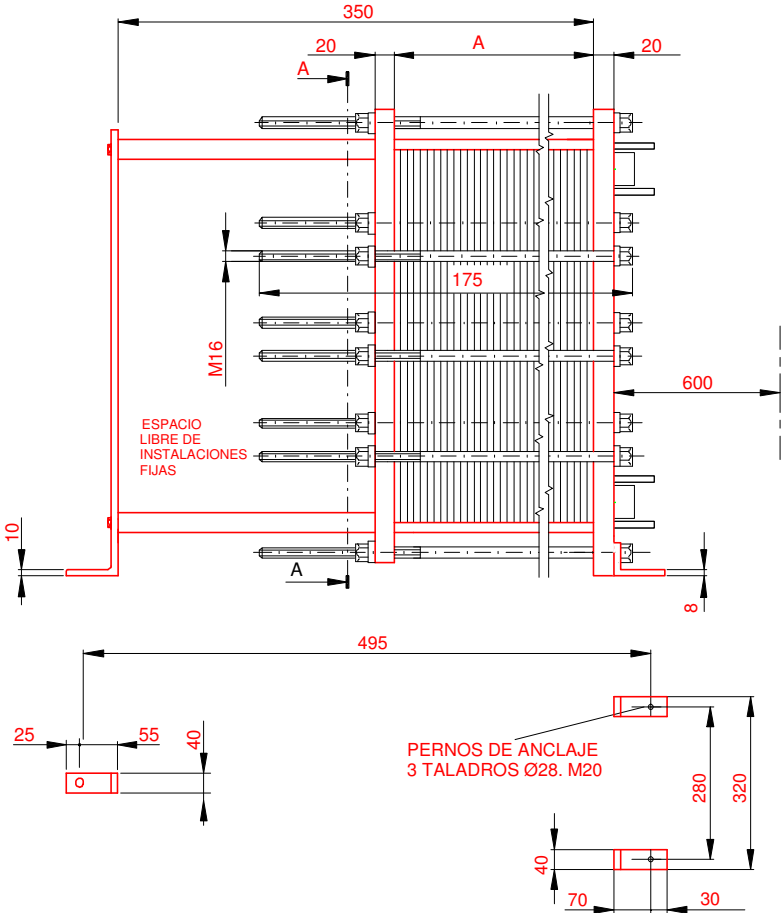
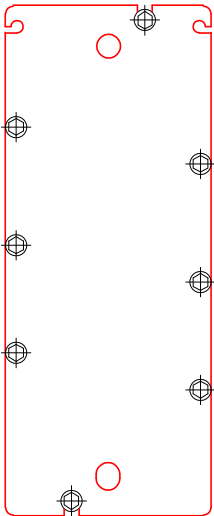


PLACA PRESION

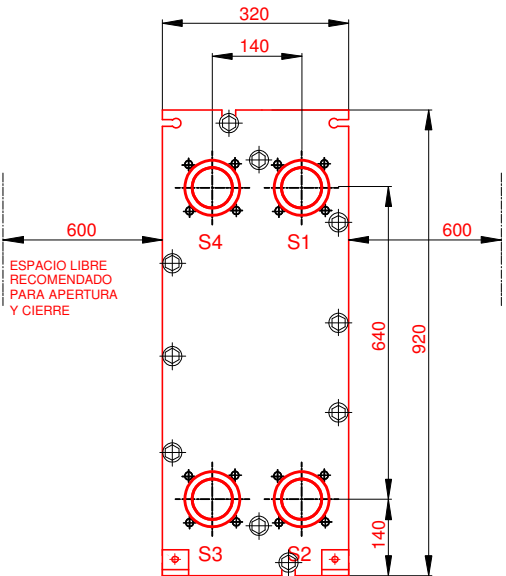
(MOVIBLE)

SECTION A-A

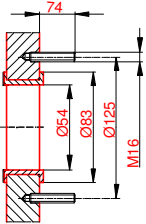


PLACA DE BASTIDOR

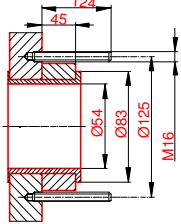
(FIJO)



EN 1092-1 DN50 PN10  
FORRO DE GOMA  
NBRP-TI  
S1,S3



EN 1092-1 DN50 PN10  
FORRO DE GOMA  
NBRP-TI  
S2,S4



NOTAS:

LADO 1 LADO 2

PRESION PRUEBA 6,5 bar 6,5 bar

PRESION DISEÑO 5 bar 5 bar

TEMP. MAXIMA 55 °C 35 °C

TEMP. MIN. 0 °C 0 °C

PESO CON AGUA 99 kg

CAPACIDAD CALORIFICA 150 kW

DIMENSIONES EN MILÍMETROS

Do not use this drawing for foundation bolting or piping layout.

LARGO 550  
ANCHO 320  
ALTO 920

| LADO | FLUIDO            | F.D.G. | ENTRADA | TEMP.   | SALIDA | TEMP.   | CAUDAL    | PERDIDA-CARGA |  |
|------|-------------------|--------|---------|---------|--------|---------|-----------|---------------|--|
| 1    | 30.0% Prop.glycol | 2      | S1      | 55.0 °C | S2     | 45.0 °C | 13.6 m³/h | 32.37 kPa     |  |
| 2    | Water             | 2      | S3      | 15.0 °C | S4     | 32.0 °C | 7.6 m³/h  | 14.68 kPa     |  |

ORDEN INTERNA

CANERIA

DIBUJO

150 kW

AGENTE / REF.

CLIENTE / REF.

REALIZADO

INTERCAMBIADOR DE CALOR DE PLACAS

M6-MFM

PED

FECHA

2016-09-28

REV.

0

PISCI Solar 55-45°C HVAC TI

