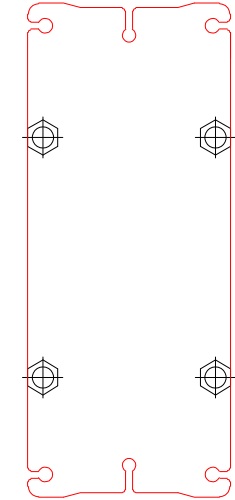
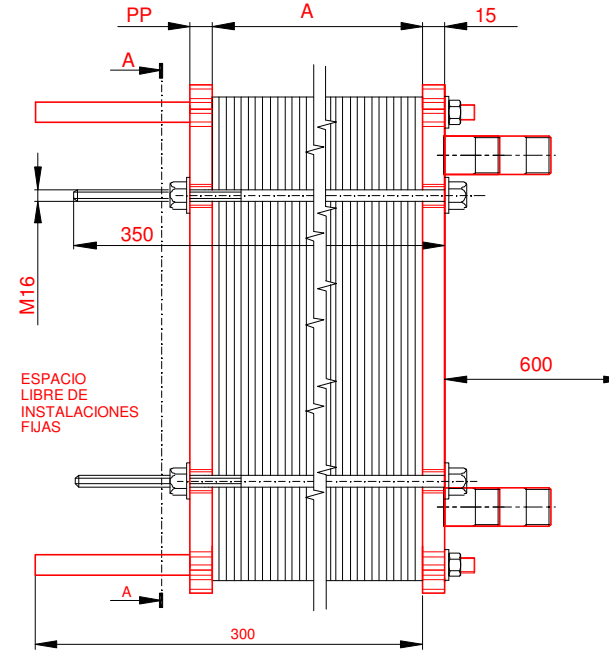
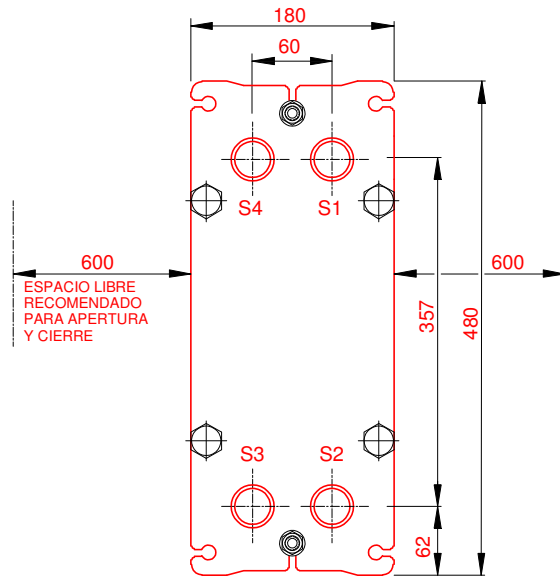


**PLACA PRESION**  
(MOVIBLE)  
SECTION A-A  
PP=15

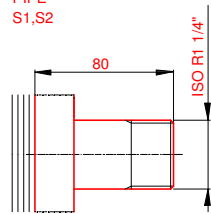


**PLACA DE BASTIDOR**  
(FIJO)

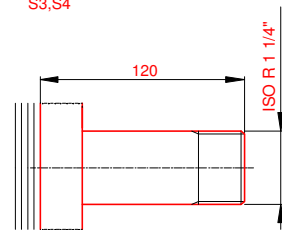


600  
ESPACIO LIBRE RECOMENDADO PARA APERTURA Y CIERRE

SS  
PIPE  
S1,S2



TI  
PIPE  
S3,S4



NOTAS:  
LADO 1 LADO 2  
PRESION PRUEBA 13 bar 13 bar  
PRESION DISEÑO 10 bar 10 bar  
TEMP. MAXIMA 50 °C 35 °C  
TEMP. MIN. 0 °C 0 °C  
PESO CON AGUA 28 kg  
CAPACIDAD CALORIFICA 120 kW

DIMENSIONES EN MILÍMETROS

Do not use this drawing for foundation bolting or piping layout.

LARGO 405  
ANCHO 180  
ALTO 480

LADO	FLUIDO	F.D.G.	ENTRADA	TEMP.	SALIDA	TEMP.	CAUDAL	PERDIDA-CARGA
1	Water	2	S1	50.0 °C	S2	40.0 °C	10.5 m³/h	46.76 kPa
2	Water	2	S3	15.0 °C	S4	32.0 °C	6.1 m³/h	18.77 kPa

ORDEN INTERNA	CANERIA	DIBUJO
		120KW
AGENTE / REF.		
CLIENTE / REF.		
REALIZADO	CAT. RIESGO	
	0	

INTERCAMBIADOR DE CALOR DE PLACAS

# M3-FG

PED

PISCI Bomba 50-40°C HVAC

FECHA 2016-09-28

REV. 0