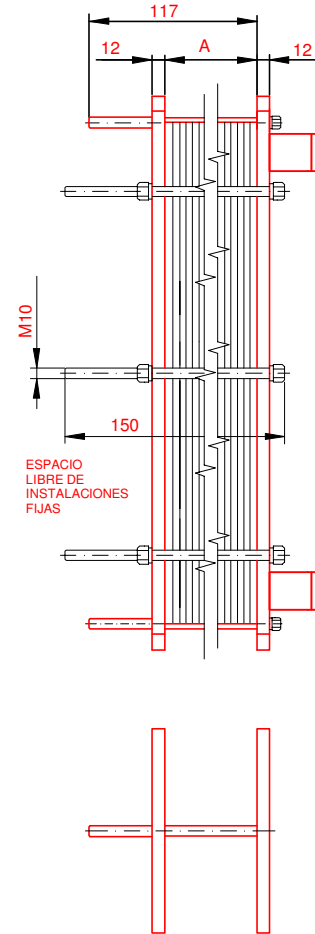
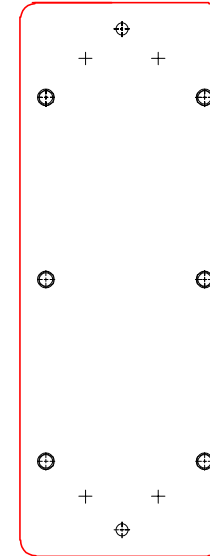
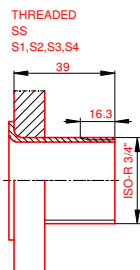
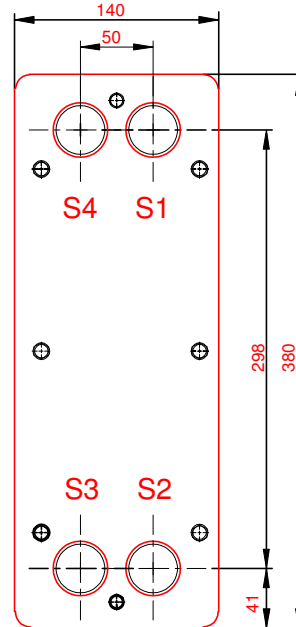


PLACA PRESION
(MOVIBLE)
SECTION A-A



PLACA DE BASTIDOR
(FIJO)



NOTAS:
 PRESION PRUEBA 6,5 bar
 PRESIÓN DISEÑO 5 bar
 TEMP. MAXIMA 55 °C
 TEMP. MIN. 0 °C

LADO 1 LADO 2
 JUNTA MAT. DE PLACAS NBRP Clip-on
 ESPESOR PLACAS ALLOY 316
 0.50 mm

PESO CON AGUA 18 kg

CAPACIDAD CALORIFICA 10 kW

DIMENSIONES EN MILÍMETROS

Do not use this drawing for foundation bolting or piping layout.

LARGO 165
 ANCHO 140
 ALTO 380

LADO	FLUIDO	F.D.G.	ENTRADA	TEMP.	SALIDA	TEMP.	CAUDAL	PERDIDA-CARGA
1	30.0% Prop.glycol		S1	55.0 °C	S2	45.0 °C	0.9 m³/h	7.486 kPa
2	Water		S3	35.0 °C	S4	45.0 °C	0.9 m³/h	8.798 kPa

INTERCAMBIADOR DE CALOR DE PLACAS



T2-BFG

ACS Solar 55-45°C 45°C HVA

ORDEN INTERNA	CANERIA	DIBUJO
		10 kW
AGENTE / REF.		
CLIENTE / REF.		
REALIZADO	CAT. RIESGO	
	N/A	

ALS

FECHA 2016-09-28

REV. 0