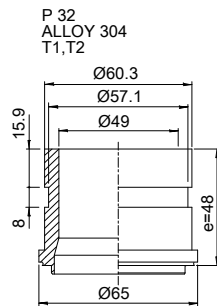
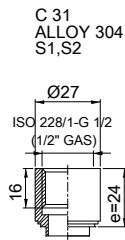
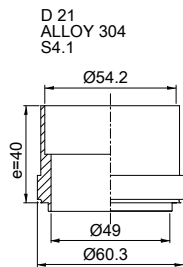
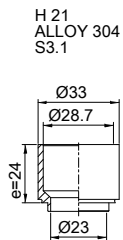
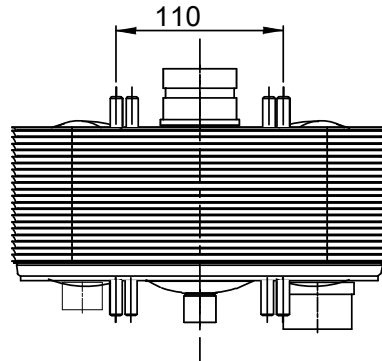
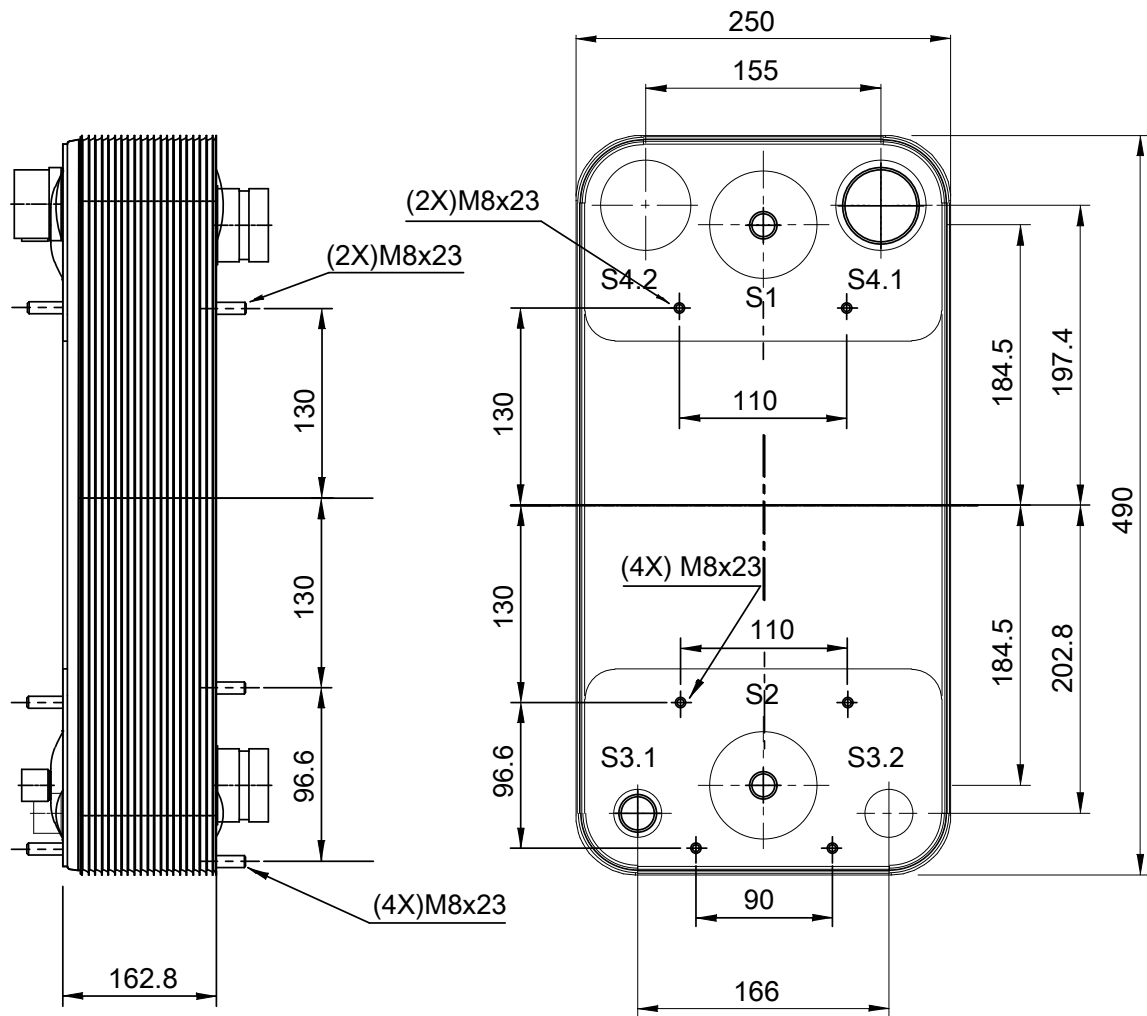


Beachten Sie, dass alle spezifischen Kundenanforderungen erst durch Alfa Laval verifiziert werden müssen.
T1, T2, T3, T4.1, T4.2 auf der Rückseite
korrespondiert mit S1, S2, S3.1, S3.2, S4.1, S4.2 auf der Frontseite



ÜBERTRAGUNGSFLÄCHE m²
LEERGEWICHT 33.1 kg
BETRIEBSGEWICHT kg
PLATTENWERKSTOFF ALLOY 316

SCHALTUNG 1*34HR/1*35HB



ALLE ABMESSUNGEN IN mm

SEITE	MEDIEN	EINTRITT TEMP.	AUSTRITT	TEMP.	MASSENSTROM	DRUCKVERLUST	INHALT
1	Water	T1	T2	°C	kg/h	kPa	5.5 dm ³
2	R134a	S3.1	S4.1	°C	kg/h	kPa	6.8/0.0 dm ³



Druckbehälterverordnung PED
AC-230EQ-70H-F (3287079517)

www.alfalaval.com

KUNDE / BETR.

LÄNGE 247 mm
BREITE 250 mm
HÖHE 490 mm

FIRMA / REF.
Brocks Kälte Konzept GmbH
Rönne



12.12.2018
REV 0