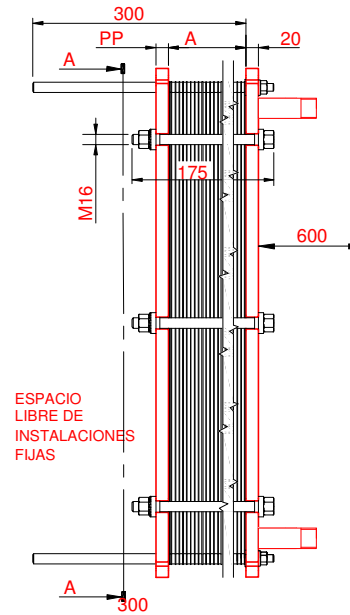
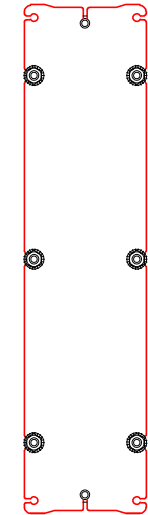


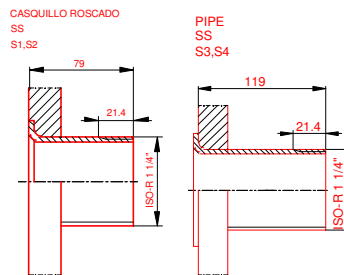
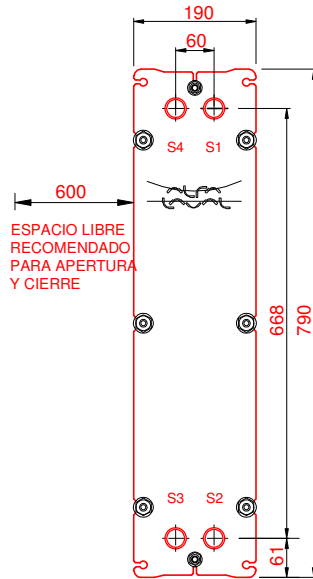
PLACA PRESION

(MOVIBLE)
SECTION A-A
PP = 20



PLACA DE BASTIDOR

(FIJO)



NOTAS:

LADO 1	LADO 2
PRESION PRUEBA 6,5 bar	PRESION DISEÑO 5 bar
TEMP. MAXIMA 80 °C	TEMP. MIN. 0 °C
PESO CON AGUA 58 kg	
CAPACIDAD CALORIFICA 60 kW	

JUNTA
MAT. DE PLACAS
ESPESOR PLACAS

NBRP Clip-on
ALLOY 316
0,40 mm

DIMENSIONES EN MILÍMETROS

Do not use this drawing for foundation bolting or piping layout.

LARGO	420
ANCHO	190
ALTO	790

LADO	FLUIDO	F.D.G.	ENTRADA	TEMP.	SALIDA	TEMP.	CAUDAL	PERDIDA-CARGA
1	Water	2	S1	80.0 °C	S2	60.0 °C	2.7 m³/h	19.71 kPa
2	Water	2	S3	50.0 °C	S4	70.0 °C	2.6 m³/h	20.16 kPa

ORDEN INTERNA	CANERIA	DIBUJO	60 kW
AGENTE / REF.			
CLIENTE / REF.			
REALIZADO	CAT. RIESGO	0	
<h1>TL3-BFG</h1> <p>INTERCAMBIADOR DE CALOR DE PLACAS</p>			
FECHA	RAD caldera 80-60°C HVAC		
2016-09-28			
REV. Nº	0		