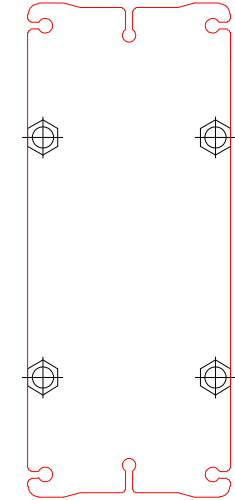
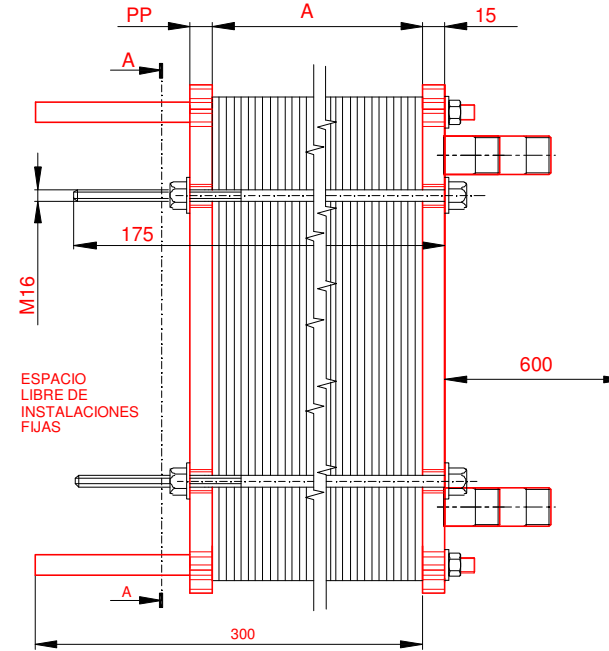
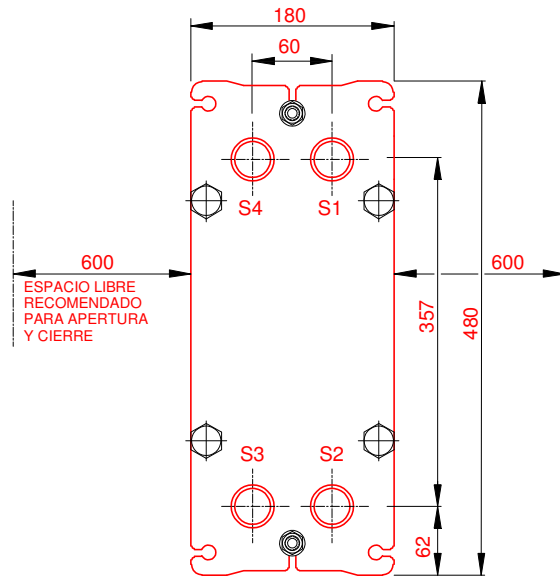


**PLACA PRESION**  
(MOVIBLE)  
SECTION A-A  
PP=15

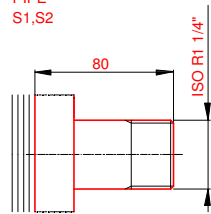


**PLACA DE BASTIDOR**  
(FIJO)

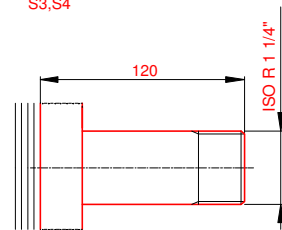


600  
ESPACIO LIBRE RECOMENDADO PARA APERTURA Y CIERRE

SS PIPE S1,S2



SS PIPE S3,S4



NOTAS:  
LADO 1 LADO 2  
PRESION PRUEBA 6,5 bar 6,5 bar  
PRESION DISEÑO 5 bar 5 bar  
TEMP. MAXIMA 55 °C 35 °C  
TEMP. MIN. 0 °C 0 °C

JUNTA NBRP Clip-on  
MAT. DE PLACAS ALLOY 316  
ESPESOR PLACAS 0.50 mm

CAPACIDAD CALORIFICA 80 kW

PESO CON AGUA 27 kg

INTERCAMBIADOR DE CALOR DE PLACAS

ORDEN INTERNA	CANERIA	DIBUJO
		80 kW
AGENTE / REF.		
CLIENTE / REF.		
REALIZADO	CAT. RIESGO	
	0	

**M3-FG**  
PED

PISCI Solar 55-45°C HVAC 31  
2016-09-28  
REV. 0

DIMENSIONES EN MILÍMETROS

Do not use this drawing for foundation bolting or piping layout.

LARGO 405  
ANCHO 180  
ALTO 480

LADO	FLUIDO	F.D.G.	ENTRADA	TEMP.	SALIDA	TEMP.	CAUDAL	PERDIDA-CARGA
1	30.0% Prop.glycol	2	S1	55.0 °C	S2	45.0 °C	7.3 m³/h	34.03 kPa
2	Water	2	S3	15.0 °C	S4	32.0 °C	4.1 m³/h	12.41 kPa