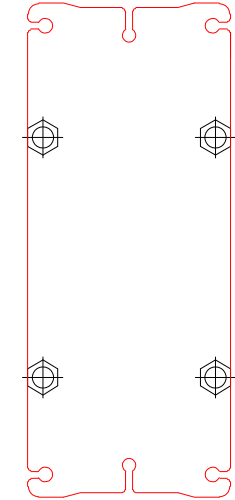
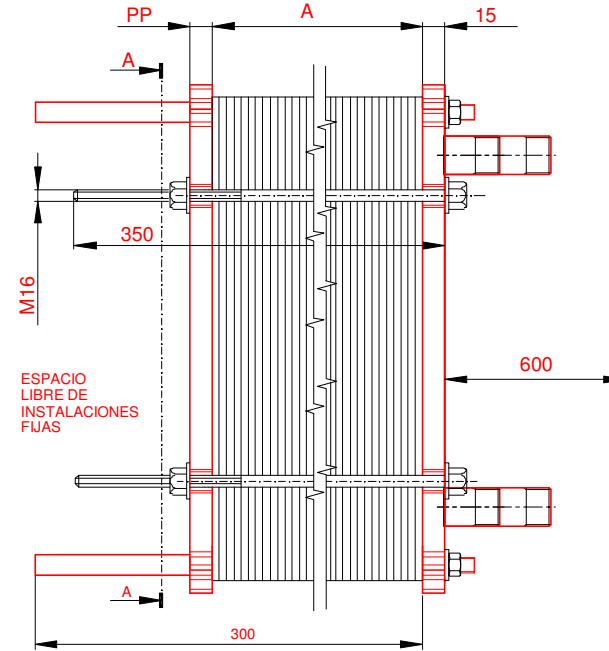
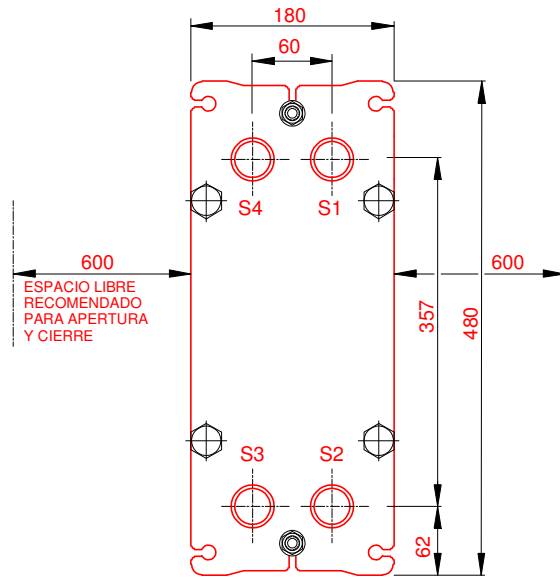


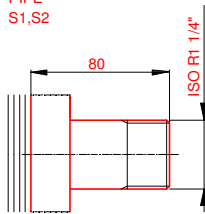
PLACA PRESION
(MOVIBLE)
SECTION A-A
PP=15



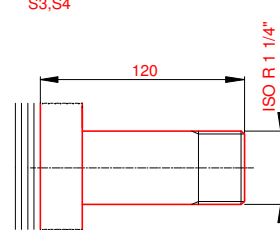
PLACA DE BASTIDOR
(FIJO)



SS
PIPE
S1,S2



SS
PIPE
S3,S4



NOTAS:
LADO 1 LADO 2
PRESION PRUEBA 6,5 bar 6,5 bar
PRESIÓN DISEÑO 5 bar 5 bar
TEMP. MAXIMA 55 °C 35 °C
TEMP. MIN. 0 °C 0 °C

JUNTA NBRP Clip-on
MAT. DE PLACAS ALLOY 316
ESPESOR PLACAS 0.50 mm

CAPACIDAD CALORIFICA 110 kW

PESO CON AGUA 32 kg

ORDEN INTERNA	CANERIA	DIBUJO
		110 kW
AGENTE / REF.		
CLIENTE / REF.		
REALIZADO	CAT. RIESGO	
	0	

DIMENSIONES EN MILÍMETROS

Do not use this drawing for foundation bolting or piping layout.

LARGO 405
ANCHO 180
ALTO 480

LADO	FLUIDO	F.D.G.	ENTRADA	TEMP.	SALIDA	TEMP.	CAUDAL	PERDIDA-CARGA
1	30.0% Prop.glycol	2	S1	55.0 °C	S2	45.0 °C	10.0 m³/h	34.79 kPa
2	Water	2	S3	15.0 °C	S4	32.0 °C	5.6 m³/h	11.96 kPa

INTERCAMBIADOR DE CALOR DE PLACAS

M3-FG
PED



PISCI Solar 55-45°C HVAC 31

FECHA 2016-09-28
REV. 0