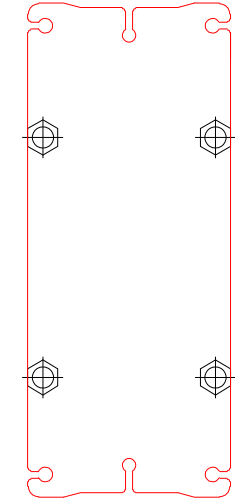
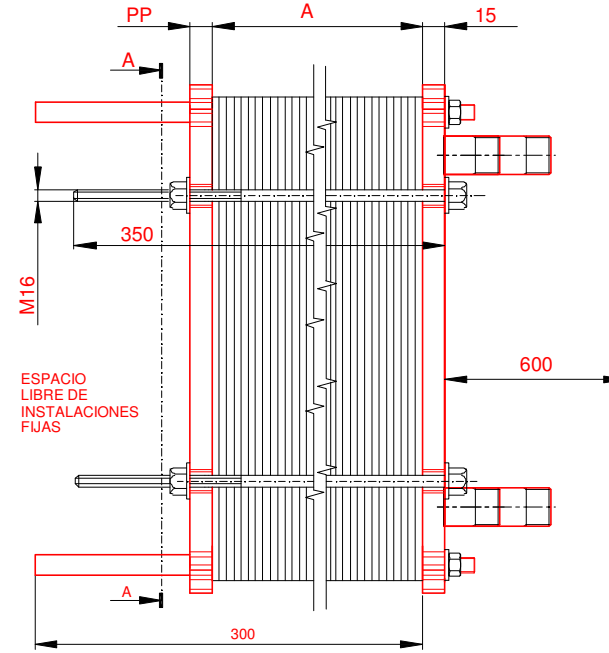
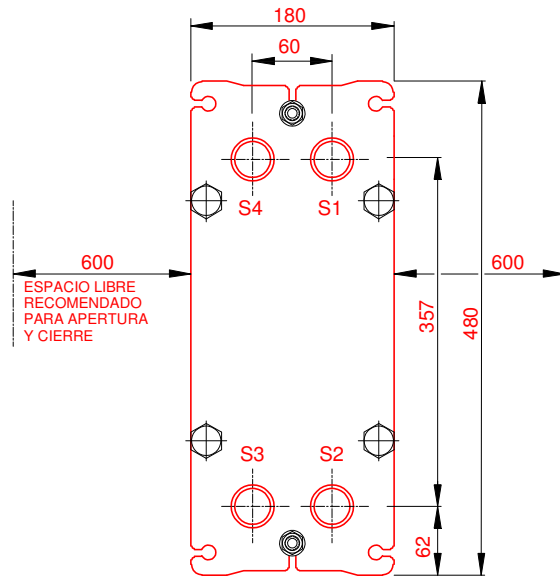


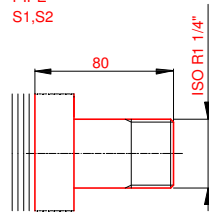
PLACA PRESION
(MOVIBLE)
SECTION A-A
PP=15



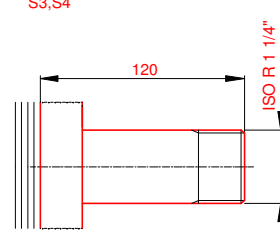
PLACA DE BASTIDOR
(FIJO)



SS
PIPE
S1,S2



SS
PIPE
S3,S4



NOTAS:
LADO 1 LADO 2
PRESION PRUEBA 6,5 bar 6,5 bar
PRESION DISEÑO 5 bar 5 bar
TEMP. MAXIMA 85 °C 55 °C
TEMP. MIN. 0 °C 0 °C

JUNTA NBRB Clip-on
MAT. DE PLACAS ALLOY 316
ESPESOR PLACAS 0,50 mm

PESO CON AGUA 30 kg

CAPACIDAD CALORIFICA 250 kW

DIMENSIONES EN MILÍMETROS

Do not use this drawing for foundation bolting or piping layout.

LARGO 405
ANCHO 180
ALTO 480

LADO	FLUIDO	F.D.G.	ENTRADA	TEMP.	SALIDA	TEMP.	CAUDAL	PERDIDA-CARGA
1	Water	2	S1	85.0 °C	S2	65.0 °C	11.1 m³/h	49.65 kPa
2	Water	2	S3	10.0 °C	S4	55.0 °C	4.8 m³/h	11.70 kPa

ORDEN INTERNA	CANERIA	DIBUJO
		250KW
AGENTE / REF.		
CLIENTE / REF.		
REALIZADO	CAT. RIESGO	
	0	

INTERCAMBIADOR DE CALOR DE PLACAS

M3-FG

PED

ACS caldera 85-65°C HVAC

FECHA: 2016-09-28

REV: 0